

# 2016年度 学生授業評価アンケート集計結果報告

2017年6月29日

成城大学教育イノベーション委員会FD・SD小委員会

## I. はじめに

2016年度「学生授業評価アンケート」の集計結果につきましてご報告いたします。教員の皆様、学生諸君にはご多忙の折にもかかわらず、多数の方にご協力いただき、まことにありがとうございました。

このアンケートの集計結果は、Campus Squareで学内公開し、別途、科目別集計表を各科目担当者へ、大学全体集計表、科目開設部門別集計表、授業形態別集計表を学長、学部長、研究科長、共通教育研究センター長、国際センター長、キャリアセンター長へ報告いたしました。

この集計結果を踏まえ、今後の授業改善策を構築し、実施、検証を行い、これを繰り返していくことで教育改善を図っていきたく思いますので、今後ともご協力いただきたくお願いいたします。

## II. アンケートの概要

- (1) 回答者 本学学部生、大学院生、科目等履修生、聴講生、留学生(研究生を含む)  
 (2) 調査期間 前期 2016年7月2日～7月15日 前期科目  
 及び科目 後期 2016年12月5日～12月17日 通年科目、後期科目  
 (3) 実施状況

### ①大学

表1 アンケート回答数/回答率【授業形態別】

	全体		講義		語学		演習・ゼミ		スポーツ・ウエルネス実技	
	科目数	学生延人数	科目数	学生延人数	科目数	学生延人数	科目数	学生延人数	科目数	学生延人数
実施対象 ※1	2,117	77,475	648	50,159	776	14,714	629	11,286	64	1,316
実施実数 ※2	1,845	46,908	604	25,638	741	11,709	436	8,757	64	804
実施率/回答率	87.15%	60.55%	93.21%	51.11%	95.49%	79.58%	69.32%	77.59%	100.00%	61.09%

表2 アンケート回答数/回答率【科目開設部門別】

	全体		経済		文芸		法		社会イノベーション		共通教育研究センター		国際センター		キャリアセンター		学芸員	
	科目数	学生延人数	科目数	学生延人数	科目数	学生延人数	科目数	学生延人数	科目数	学生延人数	科目数	学生延人数	科目数	学生延人数	科目数	学生延人数	科目数	学生延人数
実施対象	2,117	77,475	350	14,985	784	20,802	246	12,272	351	12,329	290	15,555	50	326	28	672	18	534
実施実数	1,845	46,908	268	8,737	719	15,008	206	6,222	301	8,445	273	7,472	38	229	24	540	16	255
実施率/回答率	87.15%	60.55%	76.57%	58.30%	91.71%	72.15%	83.74%	50.70%	85.75%	68.50%	94.14%	48.04%	76.00%	70.25%	85.71%	80.36%	88.89%	47.75%

### ②大学院

表3 アンケート回答数/回答率

	全体	
	科目数	学生延人数
実施対象	162	207
実施実数	55	175
実施率/回答率	33.95%	84.54%

※1 実施対象の科目数はゼミ・演習科目、履修者10名未満のアンケート実施任意科目を含む。実施対象の学生延人数は履修登録者数

※2 実施実数の学生延人数はアンケート回答者数

## (4) アンケート用紙

# 成城大学 授業評価アンケート

このアンケートは、本学の授業を改善し、より良くすることを目的として行なわれます。率直な回答をお願いします。アンケートの実施と回収にあたっては、担当教員の指示に従ってください。

### ◆記入上の注意事項◆

- ・マークはHB以上の濃さの鉛筆、シャープペンシルを使用してください。
- ・誤記入は消しゴムで完全に消してください。
- ・指定箇所の記入以外に何も書かないでください。
- ・このアンケート用紙を汚したり、切ったり、折り曲げたりしないでください。



### 1. あなたの「所属」「学年」をマークしてください。

所 属	経 済 学 部	① 経済学科	② 経営学科			
	文 芸 学 部	③ 国文学科	④ 英文学科	⑤ 芸術学科	⑥ 文化史学科	
	法 学 部	⑦ マスコミュニケーション学科	⑧ ヨーロッパ文化学科			
	社会イノベーション学部	⑨ 法律学科	⑩ 政策イノベーション学科	⑪ 心理社会学科		
	大 学 院	⑫ 経済学研究科	⑬ 文学研究科	課程区分	① 博士前期	
そ の 他	⑭ 法学研究科	⑮ 社会イノベーション研究科	② 博士後期			
		⑯ 科目等履修生	⑰ 聴講生	⑱ その他		

学 年	① 1年次生	② 2年次生	③ 3年次生	④ 4年次生	科目名	
授 業 コード			曜・限	曜 限	教員名	

### 2. 以下の設問1～17について、回答してください。(択一で回答してください。)

		5 5 5	4 4 4	3 3 3	2 2 2	1 1 1
		5 5 5	4 4 4	3 3 3	2 2 2	1 1 1
1	この授業によく出席した 出席率 ⑤90%以上 ④89～80% ③79～70% ②69～50% ①49%以下	⑤ 90%以上	④ 89～80%	③ 79～70%	② 69～50%	① 49%以下
2	授業中意欲的に取り組んだ(ノートをとる等)	⑤	④	③	②	①
3	教員は授業時間を有効に利用した	⑤	④	③	②	①
4	休講または教員の遅刻が多かった	⑤	④	③	②	①
5	教員の話し方は明瞭であった	⑤	④	③	②	①
6	この授業のレベルはあなたにとって適切であった	⑤	④	③	②	①
7	教員は教室内が学習にふさわしい状態に保たれるよう心掛けた	⑤	④	③	②	①
8	授業への教員の熱意を感じた	⑤	④	③	②	①
9	教員は発言・議論等授業参加を積極的に促した	⑤	④	③	②	①
10	シラバスと内容が一致していた	⑤	④	③	②	①
11	この分野の関心と学力が得られた	⑤	④	③	②	①
12	総合的にこの授業を評価できる	⑤	④	③	②	①
13	スポーツ・ウエルネス	⑤	④	③	②	①
14	実技科目以外の科目	⑤	④	③	②	①
15	スポーツ・ウエルネス	⑤	④	③	②	①
16	実技科目	⑤	④	③	②	①
17		⑤	④	③	②	①

### 3. 以下の18～20までの教員が設定した設問に回答してください。(択一で回答してください。)

18	⑤	④	③	②	①
19	⑤	④	③	②	①
20	⑤	④	③	②	①

### 4. 以下の21～23までの教員が設定した設問に回答してください。(教員の指示に従い回答してください。)

21	(A)	(B)	(C)	(D)	(E)	(F)	(G)	(H)
22	(A)	(B)	(C)	(D)	(E)	(F)	(G)	(H)
23	(A)	(B)	(C)	(D)	(E)	(F)	(G)	(H)

【自由記述】 この授業について、よかった点、改善すべき点、感想等裏面に自由に記述してください。

◆この授業について、よかった点を自由に記述してください。



◆この授業について、改善すべき点を自由に記述してください。



◆この授業について、その他ご意見・ご感想を自由に記述してください。



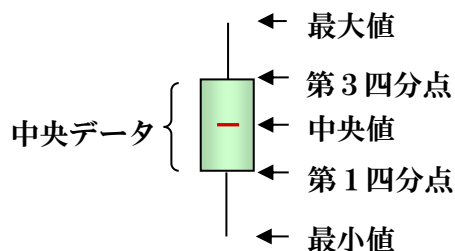
以上、ご協力ありがとうございました。

### Ⅲ. アンケートの集計結果

アンケートの集計結果は、「大学・全体」、「大学・授業形態別」、「大学・科目開設部門別」、「大学院・全体」別、さらに「前期」、「後期」（アンケート実施時期）別になっている。

また、各集計結果には科目別平均値の分布をボックスプロットで示している。見方については下記のとおりである。

#### ◆ボックスプロットの見方



各設問の平均値を高い順に並べたときに、左図のボックス部分は、ばらつきのある全データの中央データ（50%部分）を示しており、上から4分の1が第3四分点（75%）、下から4分の1が第1四分点（25%）、赤線はデータの真中を指す中央値（50%）となっている。

なお、抵抗回答（オール1）および授業形態別に定められた設問以外に回答した場合はすべての設問の回答を無効とした。

### 【大学】

#### 概要・全体

学生からの授業の総合評価である設問12「総合的にこの授業を評価できる」に対する回答をみると、全科目の平均値が5点満点で前期4.39、後期4.35であった（図1）。これは前年度比較で前後期ともに高い数値であった（前年度前期4.30、後期4.30）。

相対的に平均値が高いのは、設問1「この授業によく出席した」前期4.57、後期4.55、スポーツ・ウエルネス実技科目に限定された、設問15「運動量は十分であった」、設問16「あなたの身体の健康、体力、生活習慣を見直す機会となった」であった。

一方、相対的に平均値が低いのは、講義、語学、演習・ゼミ科目の設問14「予習または復習をよくした」前期3.39、後期3.51であり、前年度比で改善はされたものの、他の設問より非常に低い数値となっている（前年度前期3.18、後期3.41）。その他として、設問9「教員は発言・議論等授業参加を積極的に促した」前期3.98、後期3.93、設問6「この授業のレベルはあなたにとって適切であった」前期4.08、後期4.06であった。

設問12「総合的にこの授業を評価できる」とその他の設問で、プラスの相関係数が高い（相関関係が強い）のは、設問11「この分野の関心と学力が得られた」前期0.78、後期0.79と設問8「授業への教員の熱意を感じた」前期0.67、後期0.69であった（図2）。

図1 各設問の回答平均値【全体】

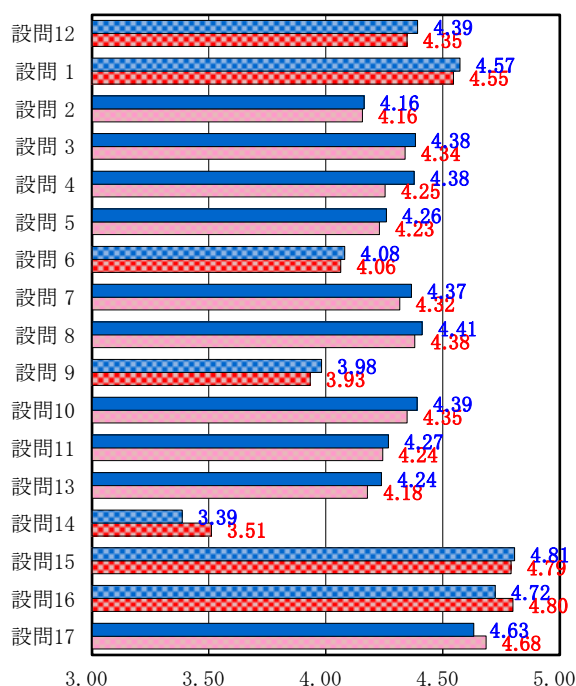
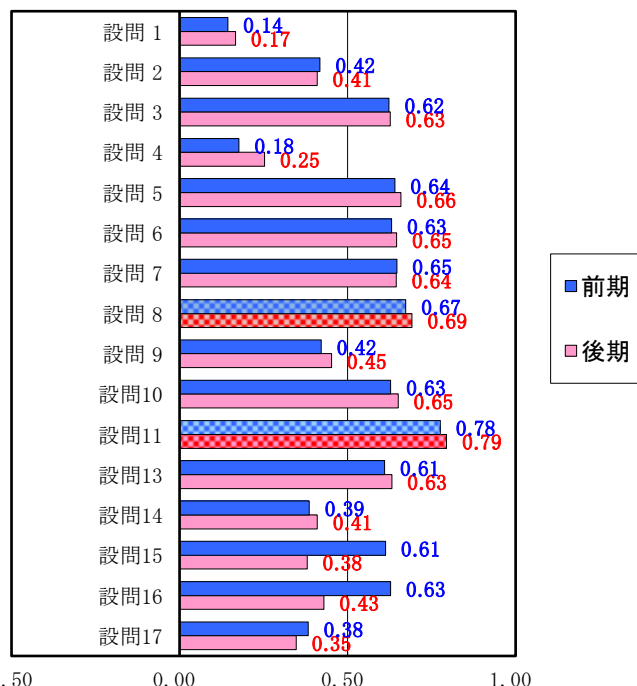


図2 「総合的にこの授業を評価できる」の回答と各設問の回答との相関係数【全体】  
（※ 1.0（絶対値）に近いほど両者に強い関連性があることを示す。）



## 概要・授業形態別

この集計結果を「講義」、「語学」、「演習・ゼミ」、「スポーツ・ウエルネス実技」の4つの授業形態に区分し、設問12「総合的にこの授業を評価できる」の回答をみると、最も平均値が高い（評価が高い）のは「スポーツ・ウエルネス実技科目」で前期4.80、後期4.88、最も平均値が低い（評価が低い）のは「講義」前期4.30、後期4.27であった（図3）。

「講義」は、昨年度比で改善はされたものの、昨年度同様最下位であった（前年度前期4.18、後期4.21）。

設問12「総合的にこの授業を評価できる」とプラスの相関係数が高い（相関関係が強い）のは、設問11「この分野の関心と学力が得られた」であった（図4）。

図3 授業形態別「総合的にこの授業を評価できる」の回答の平均値

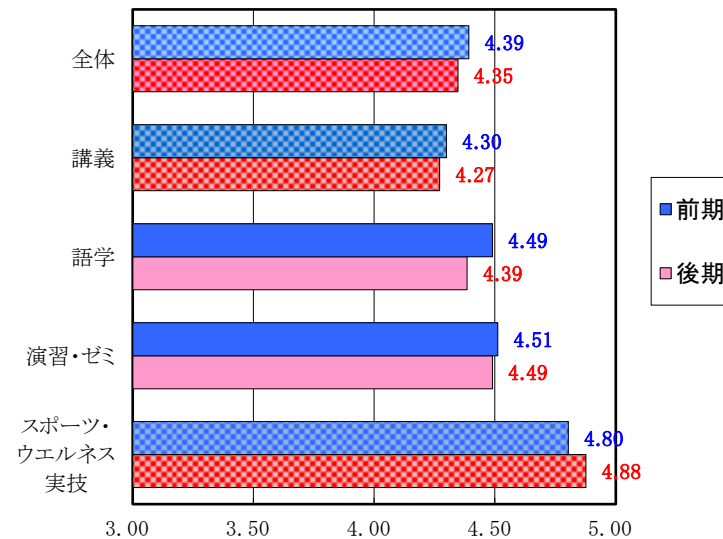
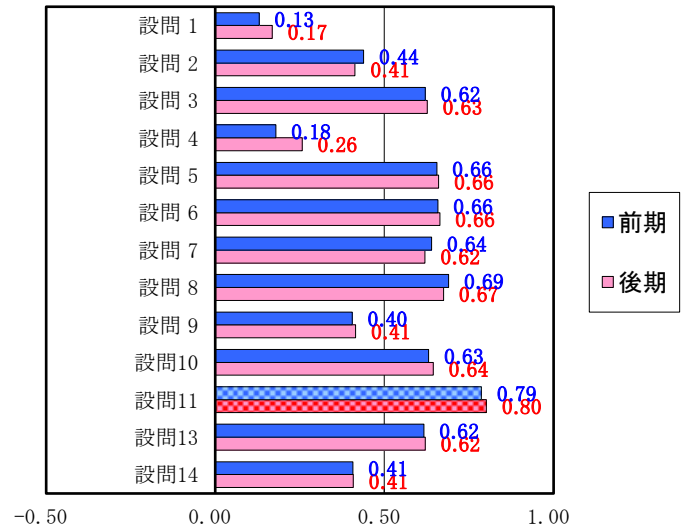


図4 「総合的にこの授業を評価できる」の回答と各設問の回答との相関係数【講義】  
（※ 1.0（絶対値）に近いほど両者に強い関連性があることを示す。）



## 概要・科目開設部門別

この集計結果を科目を開設している4学部および全学共通（全学共通教育科目）、国際センター、キャリアセンター、学芸員（学芸員課程科目）に区分し、総合評価を表す設問12「総合的にこの授業を評価できる」の回答をみると、平均値が高い（評価が高い）のは国際センターと、キャリアセンター（後期）であった（図5）。

比較的平均値が低かった「経済」をみてみると、設問12「総合的にこの授業を評価できる」とプラスの相関係数が高い（相関関係が強い）のは設問11「この分野の関心と学力が得られた」であった（図6）。

図5 科目開設部門別「総合的にこの授業を評価できる」の回答の平均値

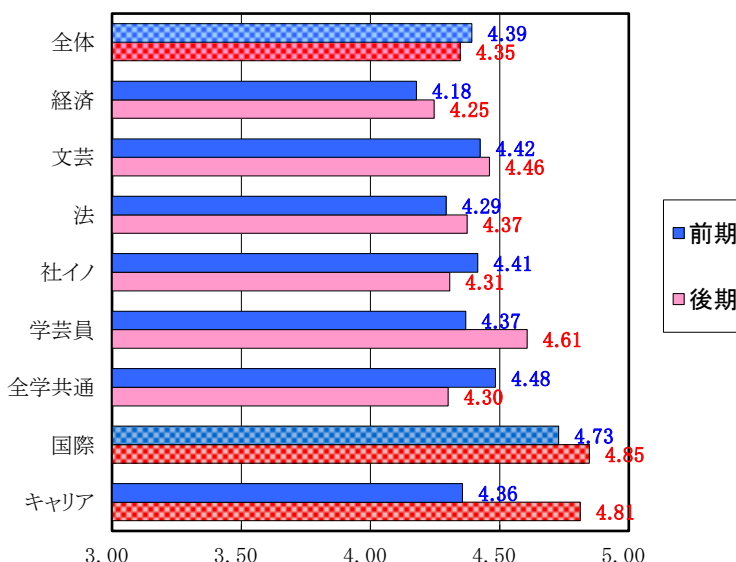
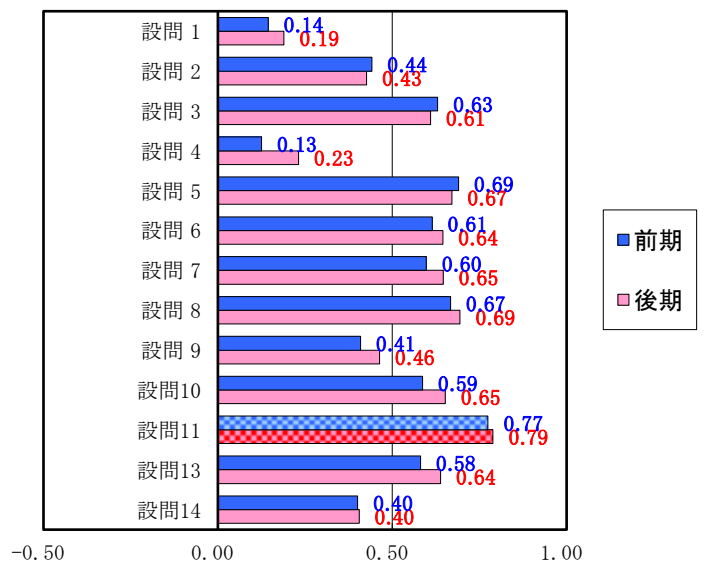


図6 「総合的にこの授業を評価できる」の回答と各設問の回答との相関係数【経済】  
（※ 1.0（絶対値）に近いほど両者に強い関連性があることを示す。）



対象	大学全体	実施対象科目数(A)+(B)	2,117	実施科目数(C)+(D)	1,845	延べ履修者数	77,475
		実施必須科目数(A)	1,265	実施科目数(C)	1,247	延べ回答者数	46,908
		実施任意科目数(B)	852	実施科目数(D)	598		

設問	項目	平均値	設問12との 相関係数※1	回答数(人)／回答率(%)					有効 回答数	無答・ 無効数
				5	4	3	2	1		
1	この授業によく出席した 出席率 ⑤90%以上 ④89~80% ③79~70% ②69~50% ①49%以下	4.55	0.16	29,195 67.3	10,045 23.2	3,278 7.6	653 1.5	186 0.4	43,357	3,551
2	授業中意欲的に取り組んだ(ノートをとる等)	4.16	0.41	19,768 43.5	16,148 35.6	7,030 15.5	1,830 4.0	627 1.4	45,403	1,505
3	教員は授業時間を有効に利用した	4.35	0.63	24,877 54.8	14,086 31.0	4,581 10.1	1,213 2.7	616 1.4	45,373	1,535
4	休講または教員の遅刻が多かった ※2	4.29	0.23	1,959 4.3	2,725 6.0	4,581 10.1	6,803 15.0	29,243 64.5	45,311	1,597
5	教員の話し方は明瞭であった	4.24	0.65	23,206 51.2	13,380 29.5	5,932 13.1	1,872 4.1	912 2.0	45,302	1,606
6	この授業のレベルはあなたにとって適切であった	4.07	0.64	18,298 40.3	15,696 34.5	8,434 18.6	2,295 5.1	708 1.6	45,431	1,477
7	教員は教室内で学習にふさわしい状態に保たれるよう心掛けた	4.33	0.65	24,067 52.9	14,261 31.4	5,670 12.5	1,095 2.4	364 0.8	45,457	1,451
8	授業への教員の熱意を感じた	4.39	0.69	25,433 56.0	13,814 30.4	5,040 11.1	810 1.8	340 0.7	45,437	1,471
9	教員は発言・議論等授業参加を積極的に促した	3.95	0.44	20,328 44.7	10,865 23.9	8,381 18.4	3,295 7.3	2,558 5.6	45,427	1,481
10	シラバスと内容が一致していた	4.36	0.64	24,677 54.4	13,507 29.8	6,347 14.0	551 1.2	273 0.6	45,355	1,553
11	この分野の関心と学力が得られた	4.25	0.79	21,988 48.4	15,450 34.0	6,021 13.3	1,293 2.8	661 1.5	45,413	1,495
12	総合的にこの授業を評価できる	4.36		24,793 54.8	14,126 31.2	4,818 10.6	999 2.2	532 1.2	45,268	1,640

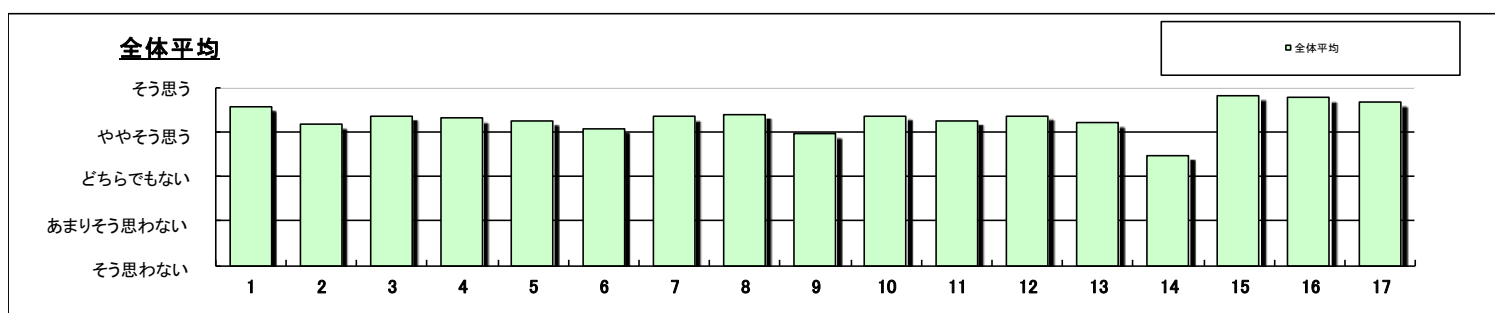
スポーツ・ウエルネス実技以外の科目のみ回答

13	教員の板書、スライド等の文字は読みやすかった	4.20	0.63	16,539 49.2	10,024 29.8	4,757 14.2	1,619 4.8	643 1.9	33,582	12,522
14	予習または復習をよくした	3.47	0.40	8,228 25.0	8,494 25.8	9,521 28.9	3,911 11.9	2,762 8.4	32,916	13,188

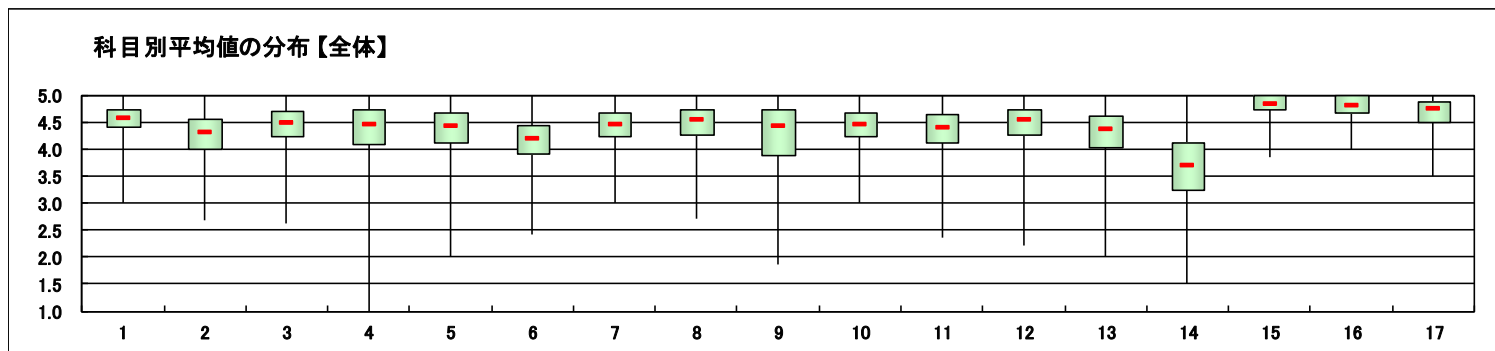
スポーツ・ウエルネス実技の科目のみ回答

15	運動量は十分であった	4.80	0.52	516 84.5	77 12.6	12 2.0	3 0.5	3 0.5	611	193
16	あなたの身体の健康、体力、生活習慣を見直す機会となった	4.76	0.56	514 82.5	82 13.2	17 2.7	5 0.8	5 0.8	623	181
17	この授業で新しい人間関係ができた	4.66	0.37	479 77.0	95 15.3	31 5.0	11 1.8	6 1.0	622	182

※設問18~23は非表示です。



※1 設問12との相関係数 総合的な評価(設問12)の点数と各設問の点数との関連性を表す。1. 0(絶対値)に近いほど両者に強い関連性があることを示す。  
 ※2 設問4「休講または教員の遅刻が多かった」(逆転項目)の点数は、「5 そう思う」・1点 「1 そう思わない」・5点とし、他の設問の点数と大小を逆にして計算をした。  
 ※3 平均値は回答の素データにて算出した。





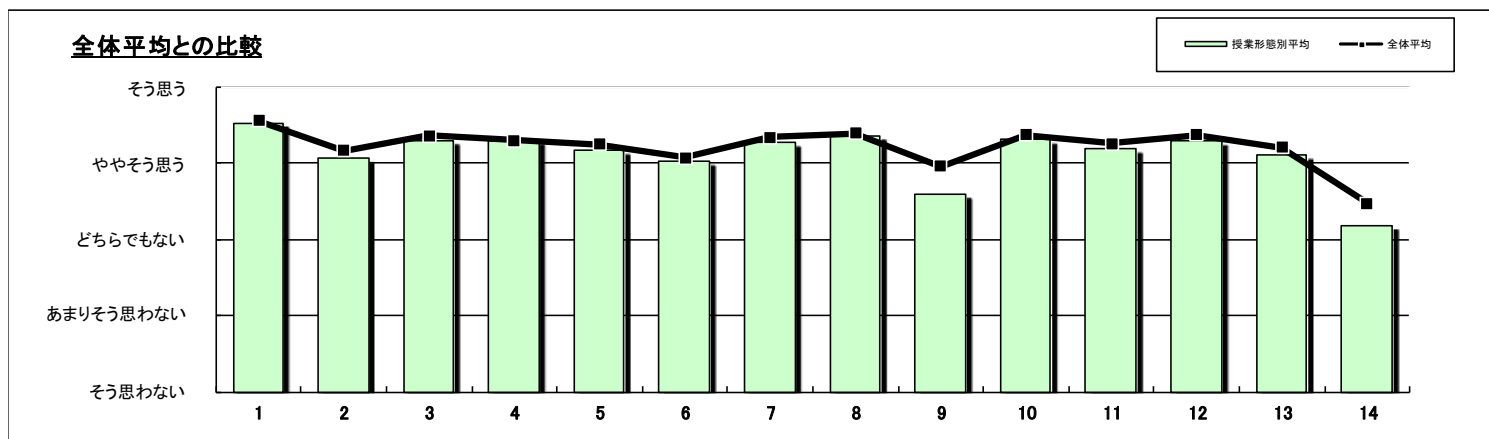
授業形態	講義	実施対象科目数(A)+(B)	648	実施科目数(C)+(D)	604	延べ履修者数	50,159
		実施必須科目数(A)	580	実施科目数(C)	564	延べ回答者数	25,638
		実施任意科目数(B)	68	実施科目数(D)	40		

設問	項目	平均値	設問12との 相関係数※1	回答数(人)／回答率(%)					有効 回答数	無答・ 無効数
				5	4	3	2	1		
1	この授業によく出席した 出席率 ⑤90%以上 ④89~80% ③79~70% ②69~50% ①49%以下	4.52	0.15	15,643 65.6	5,733 24.0	1,914 8.0	407 1.7	142 0.6	23,839	1,799
2	授業中意欲的に取り組んだ(ノートをとる等)	4.05	0.42	9,881 39.7	8,710 35.0	4,449 17.9	1,336 5.4	484 1.9	24,860	778
3	教員は授業時間を有効に利用した	4.29	0.62	12,734 51.3	8,118 32.7	2,847 11.5	759 3.1	384 1.5	24,842	796
4	休講または教員の遅刻が多かった ※2	4.29	0.23	1,090 4.4	1,469 5.9	2,559 10.3	3,772 15.2	15,936 64.2	24,826	812
5	教員の話し方は明瞭であった	4.16	0.66	11,696 47.1	7,677 30.9	3,684 14.9	1,207 4.9	542 2.2	24,806	832
6	この授業のレベルはあなたにとって適切であった	4.01	0.66	9,338 37.5	8,704 35.0	5,094 20.5	1,336 5.4	401 1.6	24,873	765
7	教員は教室内が学習にふさわしい状態に保たれるよう心掛けた	4.26	0.63	12,275 49.3	8,087 32.5	3,533 14.2	751 3.0	243 1.0	24,889	749
8	授業への教員の熱意を感じた	4.35	0.68	13,362 53.7	7,825 31.5	2,974 12.0	498 2.0	219 0.9	24,878	760
9	教員は発言・議論等授業参加を積極的に促した	3.59	0.41	8,153 32.8	5,660 22.8	6,001 24.1	2,780 11.2	2,276 9.2	24,870	768
10	シラバスと内容が一致していた	4.30	0.64	12,636 50.9	7,753 31.2	3,885 15.6	359 1.4	197 0.8	24,830	808
11	この分野の関心と学力が得られた	4.18	0.80	11,157 44.9	8,746 35.2	3,679 14.8	840 3.4	438 1.8	24,860	778
12	総合的にこの授業を評価できる	4.28		12,452 50.2	8,207 33.1	3,111 12.6	660 2.7	353 1.4	24,783	855

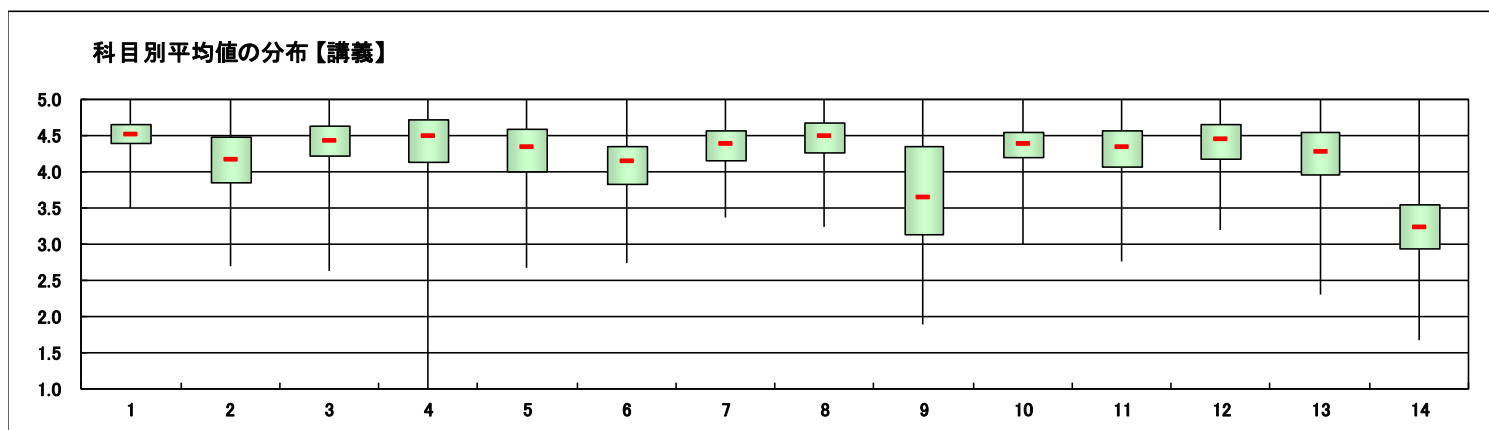
スポーツ・ウエルネス実技以外の科目のみ回答

13	教員の板書、スライド等の文字は読みやすかった	4.10	0.62	8,635 46.0	5,587 29.7	2,882 15.3	1,174 6.3	504 2.7	18,782	6,856
14	予習または復習をよくした	3.18	0.41	3,450 18.8	3,772 20.5	6,037 32.8	2,908 15.8	2,220 12.1	18,387	7,251

※設問15~23は非表示です。



- ※1 設問12との相関係数 総合的な評価(設問12)の点数と各設問の点数との関連性を表す。1. 0(絶対値)に近いほど両者に強い関連性があることを示す。
- ※2 設問4「休講または教員の遅刻が多かった」(逆転項目)の点数は、「5 そう思う」・1点 「1 そう思わない」・5点とし、他の設問の点数と大小を逆にして計算をした。
- ※3 平均値は回答の素データにて算出した。



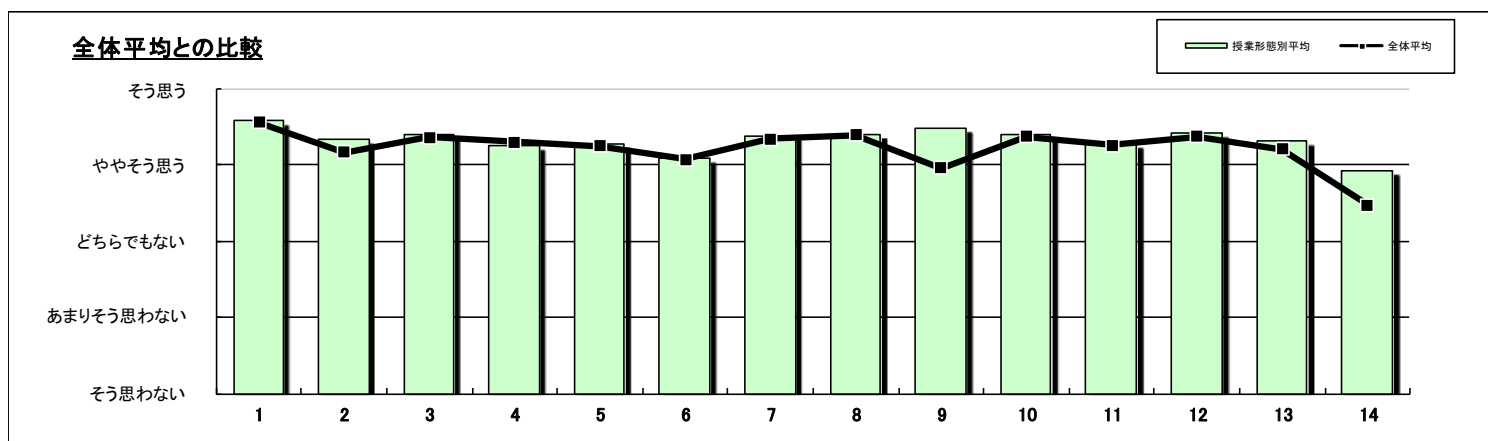
授業形態	語学	実施対象科目数(A)+(B)	776	実施科目数(C)+(D)	741	延べ履修者数	14,714
		実施必須科目数(A)	631	実施科目数(C)	629	延べ回答者数	11,709
		実施任意科目数(B)	145	実施科目数(D)	112		

設問	項目	平均値	設問12との相関係数※1	回答数(人)／回答率(%)					有効回答数	無答・無効数
				5	4	3	2	1		
1	この授業によく出席した 出席率 ⑤90%以上 ④89~80% ③79~70% ②69~50% ①49%以下	4.57	0.16	7,255 67.4	2,539 23.6	816 7.6	128 1.2	26 0.2	10,764	945
2	授業中意欲的に取り組んだ(ノートをとる等)	4.33	0.40	5,627 49.5	4,143 36.5	1,303 11.5	232 2.0	55 0.5	11,360	349
3	教員は授業時間を有効に利用した	4.40	0.64	6,528 57.5	3,378 29.7	1,028 9.1	278 2.4	147 1.3	11,359	350
4	休講または教員の遅刻が多かった ※2	4.24	0.24	521 4.6	758 6.7	1,225 10.8	1,785 15.8	7,041 62.1	11,330	379
5	教員の話し方は明瞭であった	4.27	0.66	6,067 53.5	3,218 28.4	1,383 12.2	425 3.7	246 2.2	11,339	370
6	この授業のレベルはあなたにとって適切であった	4.08	0.60	4,667 41.0	3,922 34.5	2,010 17.7	566 5.0	205 1.8	11,370	339
7	教員は教室内で学習にふさわしい状態に保たれるよう心掛けた	4.38	0.68	6,262 55.1	3,515 30.9	1,301 11.4	211 1.9	85 0.7	11,374	335
8	授業への教員の熱意を感じた	4.40	0.72	6,446 56.7	3,413 30.0	1,213 10.7	206 1.8	95 0.8	11,373	336
9	教員は発言・議論等授業参加を積極的に促した	4.48	0.58	7,063 62.1	2,982 26.2	1,069 9.4	182 1.6	76 0.7	11,372	337
10	シラバスと内容が一致していた	4.40	0.65	6,452 56.8	3,217 28.3	1,520 13.4	117 1.0	49 0.4	11,355	354
11	この分野の関心と学力が得られた	4.27	0.78	5,630 49.5	3,792 33.4	1,489 13.1	300 2.6	158 1.4	11,369	340
12	総合的にこの授業を評価できる	4.41		6,565 57.9	3,361 29.6	1,043 9.2	237 2.1	137 1.2	11,343	366

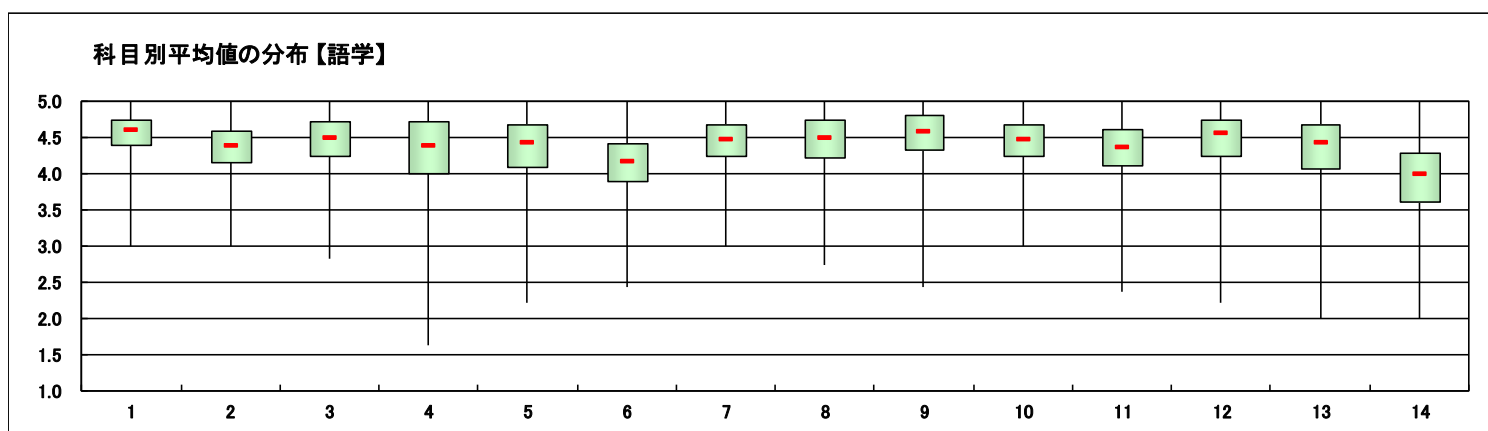
スポーツ・ウエルネス実技以外の科目のみ回答

13	教員の板書、スライド等の文字は読みやすかった	4.31	0.66	4,474 52.8	2,581 30.5	1,054 12.4	264 3.1	101 1.2	8,474	3,235
14	予習または復習をよくした	3.92	0.39	2,878 34.6	2,875 34.5	1,806 21.7	534 6.4	231 2.8	8,324	3,385

※設問15~23は非表示です。



- ※1 設問12との相関係数 総合的な評価(設問12)の点数と各設問の点数との関連性を表す。1.0(絶対値)に近いほど両者に強い関連性があることを示す。
- ※2 設問4「休講または教員の遅刻が多かった」(逆転項目)の点数は、「5 そう思う」・1点 「1 そう思わない」・5点とし、他の設問の点数と大小を逆に計算をした。
- ※3 平均値は回答の素データにて算出した。





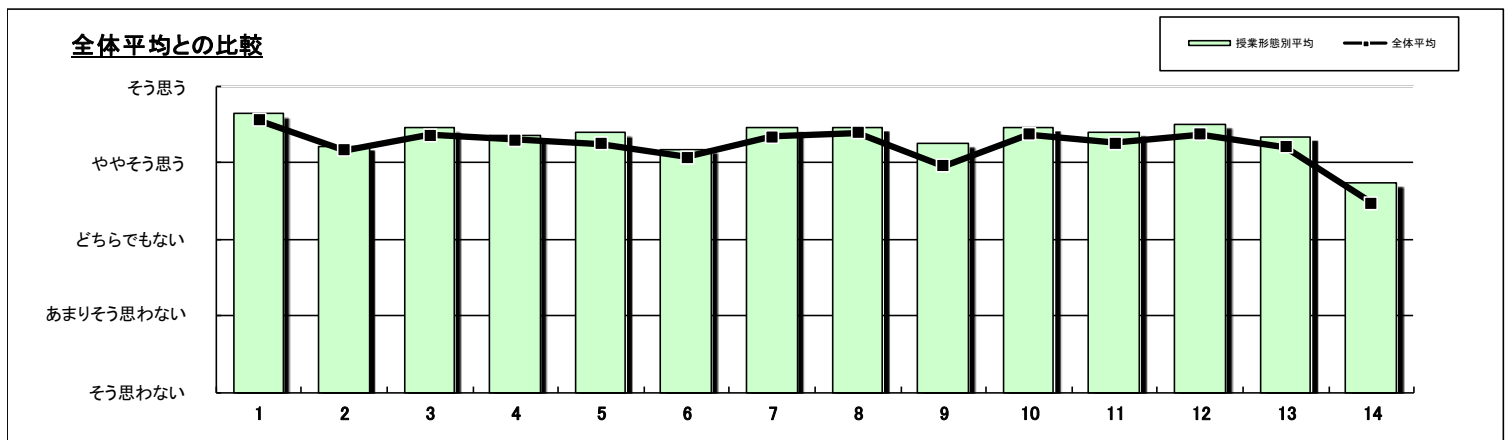
授業形態	演習・ゼミ	実施対象科目数(A)+(B)	629	実施科目数(C)+(D)	436	延べ履修者数	11,286
		実施必須科目数(A)	548	実施科目数(C)	396	延べ回答者数	8,757
		実施任意科目数(B)	81	実施科目数(D)	40		

設問	項目	平均値	設問12との 相関係数※1	回答数(人)／回答率(%)					有効 回答数	無答・ 無効数
				5	4	3	2	1		
1	この授業によく出席した 出席率 ⑤90%以上 ④89~80% ③79~70% ②69~50% ①49%以下	4.63	0.16	5,849 72.2	1,629 20.1	503 6.2	104 1.3	12 0.1	8,097	660
2	授業中意欲的に取り組んだ(ノートをとる等)	4.21	0.36	3,762 44.2	3,168 37.2	1,249 14.7	256 3.0	72 0.8	8,507	250
3	教員は授業時間を有効に利用した	4.44	0.59	5,050 59.4	2,502 29.4	692 8.1	173 2.0	81 1.0	8,498	259
4	休講または教員の遅刻が多かった ※2	4.36	0.20	315 3.7	484 5.7	774 9.1	1,197 14.1	5,710 67.3	8,480	277
5	教員の話し方は明瞭であった	4.38	0.60	4,915 58.0	2,375 28.0	841 9.9	230 2.7	117 1.4	8,478	279
6	この授業のレベルはあなたにとって適切であった	4.17	0.61	3,823 44.9	2,921 34.3	1,291 15.2	379 4.5	96 1.1	8,510	247
7	教員は教室内が学習にふさわしい状態に保たれるよう心掛けた	4.45	0.63	4,985 58.5	2,548 29.9	820 9.6	131 1.5	35 0.4	8,519	238
8	授業への教員の熱意を感じた	4.46	0.65	5,044 59.3	2,490 29.3	844 9.9	104 1.2	26 0.3	8,508	249
9	教員は発言・議論等授業参加を積極的に促した	4.25	0.43	4,626 54.4	2,104 24.7	1,252 14.7	325 3.8	200 2.4	8,507	250
10	シラバスと内容が一致していた	4.46	0.63	5,057 59.5	2,430 28.6	909 10.7	74 0.9	26 0.3	8,496	261
11	この分野の関心と学力が得られた	4.39	0.76	4,649 54.6	2,808 33.0	836 9.8	152 1.8	63 0.7	8,508	249
12	総合的にこの授業を評価できる	4.50		5,198 61.4	2,474 29.2	656 7.7	100 1.2	41 0.5	8,469	288

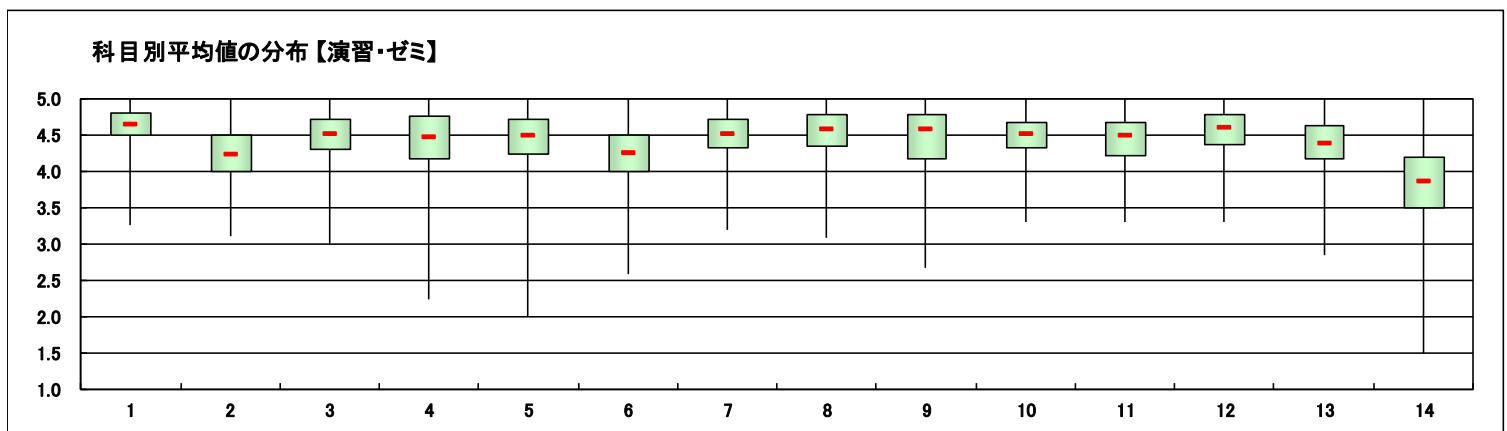
スポーツ・ウエルネス実技以外の科目のみ回答

13	教員の板書、スライド等の文字は読みやすかった	4.34	0.57	3,430 54.2	1,856 29.3	821 13.0	181 2.9	38 0.6	6,326	2,431
14	予習または復習をよくした	3.73	0.35	1,900 30.6	1,847 29.8	1,678 27.0	469 7.6	311 5.0	6,205	2,552

※設問15~23は非表示です。



- ※1 設問12との相関係数 総合的な評価(設問12)の点数と各設問の点数との関連性を表す。1. 0(絶対値)に近いほど両者に強い関連性があることを示す。
- ※2 設問4「休講または教員の遅刻が多かった」(逆転項目)の点数は、「5 そう思う」・1点 「1 そう思わない」・5点とし、他の設問の点数と大小を逆にして計算をした。
- ※3 平均値は回答の素データにて算出した。



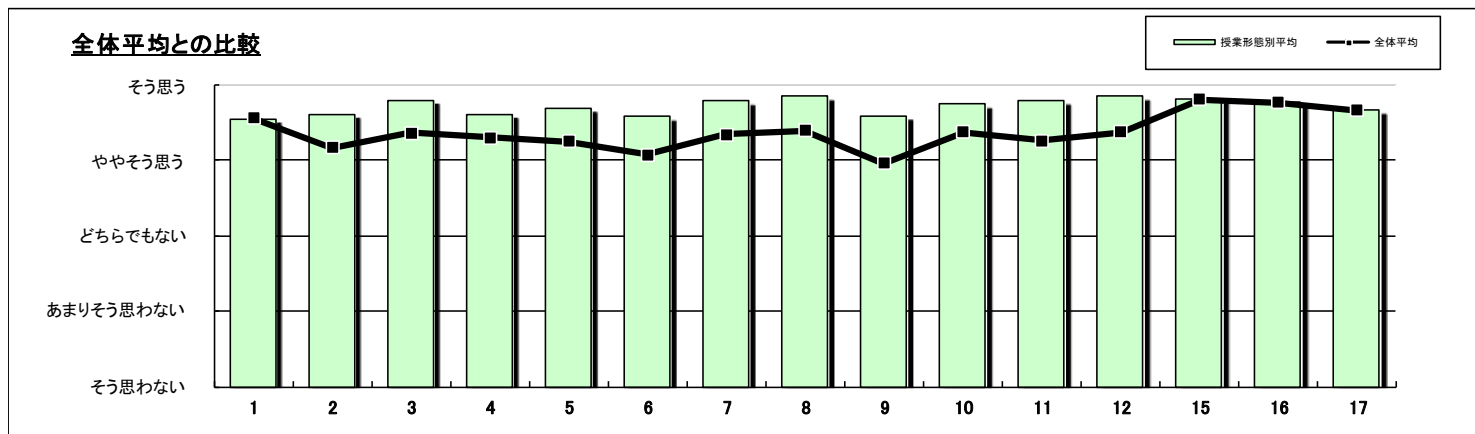
授業形態	スポーツ・ウエルネス実技	実施対象科目数(A)+(B)	64	実施科目数(C)+(D)	64	延べ履修者数	1,316
		実施必須科目数(A)	54	実施科目数(C)	54	延べ回答者数	804
		実施任意科目数(B)	10	実施科目数(D)	10		

設問	項目	平均値	設問12との 相関係数※1	回答数(人)／回答率(%)					有効 回答数	無答・ 無効数
				5	4	3	2	1		
1	この授業によく出席した 出席率 ⑤90%以上 ④89~80% ③79~70% ②69~50% ①49%以下	4.54	0.21	448	144	45	14	6	657	147
2	授業中意欲的に取り組んだ(ノートをとる等)	4.61	0.29	498	127	29	6	16	676	128
3	教員は授業時間を有効に利用した	4.79	0.55	565	88	14	3	4	674	130
4	休講または教員の遅刻が多かった ※2	4.60	0.15	33	14	23	49	556	675	129
5	教員の話し方は明瞭であった	4.68	0.57	528	110	24	10	7	679	125
6	この授業のレベルはあなたにとって適切であった	4.57	0.51	470	149	39	14	6	678	126
7	教員は教室内が学習にふさわしい状態に保たれるよう心掛けた	4.77	0.69	545	111	16	2	1	675	129
8	授業への教員の熱意を感じた	4.84	0.67	581	86	9	2	0	678	126
9	教員は発言・議論等授業参加を積極的に促した	4.58	0.37	486	119	59	8	6	678	126
10	シラバスと内容が一致していた	4.73	0.52	532	107	33	1	1	674	130
11	この分野の関心と学力が得られた	4.78	0.76	552	104	17	1	2	676	128
12	総合的にこの授業を評価できる	4.84		578	84	8	2	1	673	131

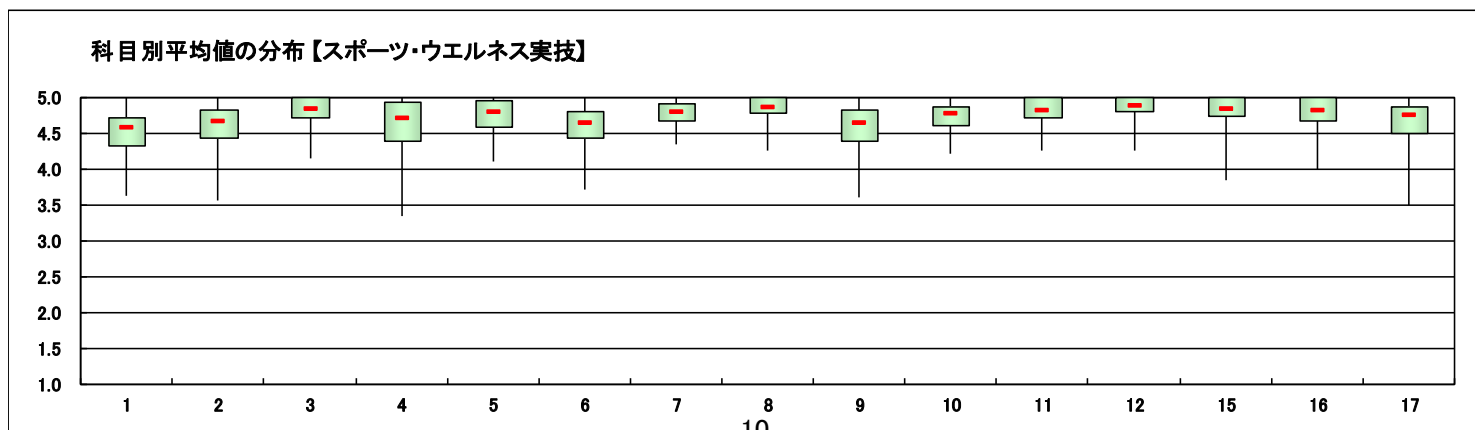
スポーツ・ウエルネス実技の科目のみ回答

15	運動量は十分であった	4.80	0.52	516	77	12	3	3	611	193
16	あなたの身体の健康、体力、生活習慣を見直す機会となった	4.76	0.56	514	82	17	5	5	623	181
17	この授業で新しい人間関係ができた	4.66	0.37	479	95	31	11	6	622	182

※設問13、14、18~23は非表示です。



- ※1 設問12との相関係数 総合的な評価(設問12)の点数と各設問の点数との関連性を表す。1.0(絶対値)に近いほど両者に強い関連性があることを示す。
- ※2 設問4「休講または教員の遅刻が多かった」(逆転項目)の点数は、「5 そう思う」・・・1点 「1 そう思わない」・・・5点とし、他の設問の点数と大小を逆にして計算をした。
- ※3 平均値は回答の素データにて算出した。



科目開設部門	経済学部	実施対象科目数(A)+(B)	350	実施科目数(C)+(D)	268	延べ履修者数	14,985
		実施必須科目数(A)	214	実施科目数(C)	213	延べ回答者数	8,737
		実施任意科目数(B)	136	実施科目数(D)	55		

設問	項目	平均値	設問12との 相関係数※1	回答数(人)／回答率(%)					有効 回答数	無答・ 無効数
				5	4	3	2	1		
1	この授業によく出席した 出席率 ⑤90%以上 ④89～80% ③79～70% ②69～50% ①49%以下	4.61	0.18	5,623 70.6	1,685 21.2	523 6.6	100 1.3	28 0.4	7,959	778
2	授業中意欲的に取り組んだ(ノートをとる等)	4.17	0.43	3,700 44.0	2,972 35.3	1,329 15.8	304 3.6	104 1.2	8,409	328
3	教員は授業時間を有効に利用した	4.28	0.61	4,201 50.0	2,837 33.8	996 11.9	237 2.8	131 1.6	8,402	335
4	休講または教員の遅刻が多かった ※2	4.18	0.21	430 5.1	606 7.2	992 11.8	1,373 16.4	4,991 59.5	8,392	345
5	教員の話し方は明瞭であった	4.08	0.68	3,598 42.9	2,727 32.5	1,435 17.1	434 5.2	197 2.3	8,391	346
6	この授業のレベルはあなたにとって適切であった	3.88	0.64	2,701 32.1	2,966 35.3	1,989 23.6	581 6.9	175 2.1	8,412	325
7	教員は教室内で学習にふさわしい状態に保たれるよう心掛けた	4.24	0.64	3,966 47.1	2,877 34.2	1,274 15.1	233 2.8	66 0.8	8,416	321
8	授業への教員の熱意を感じた	4.24	0.69	3,944 46.9	2,887 34.3	1,304 15.5	194 2.3	89 1.1	8,418	319
9	教員は発言・議論等授業参加を積極的に促した	3.82	0.45	3,160 37.5	2,218 26.3	1,894 22.5	685 8.1	462 5.5	8,419	318
10	シラバスと内容が一致していた	4.27	0.64	4,010 47.7	2,828 33.6	1,437 17.1	96 1.1	39 0.5	8,410	327
11	この分野の関心と学力が得られた	4.11	0.79	3,384 40.2	3,118 37.1	1,494 17.8	294 3.5	123 1.5	8,413	324
12	総合的にこの授業を評価できる	4.23		3,955 47.2	2,889 34.5	1,192 14.2	234 2.8	116 1.4	8,386	351

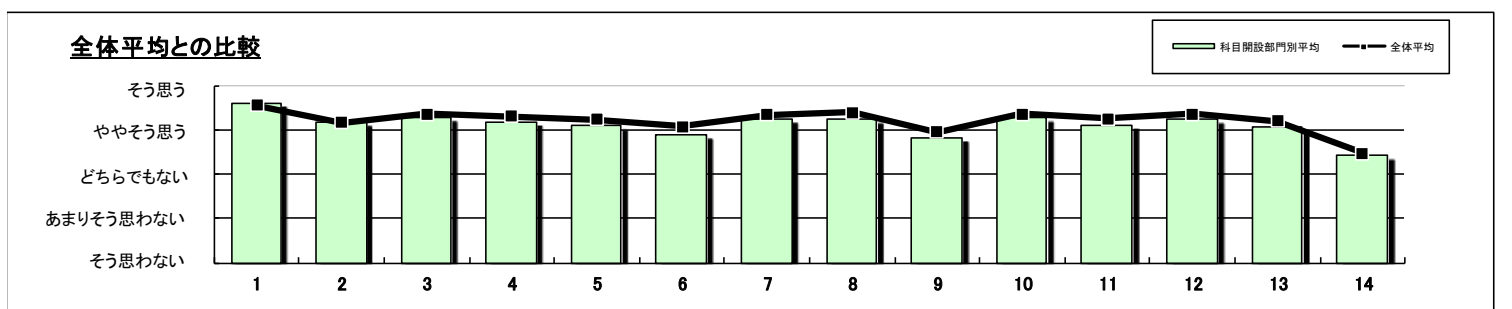
スポーツ・ウェルネス実技以外の科目のみ回答

13	教員の板書、スライド等の文字は読みやすかった	4.07	0.63	2,649 42.6	2,007 32.3	1,026 16.5	413 6.6	122 2.0	6,217	2,520
14	予習または復習をよくした	3.42	0.40	1,342 22.0	1,597 26.2	1,890 31.0	793 13.0	466 7.7	6,088	2,649

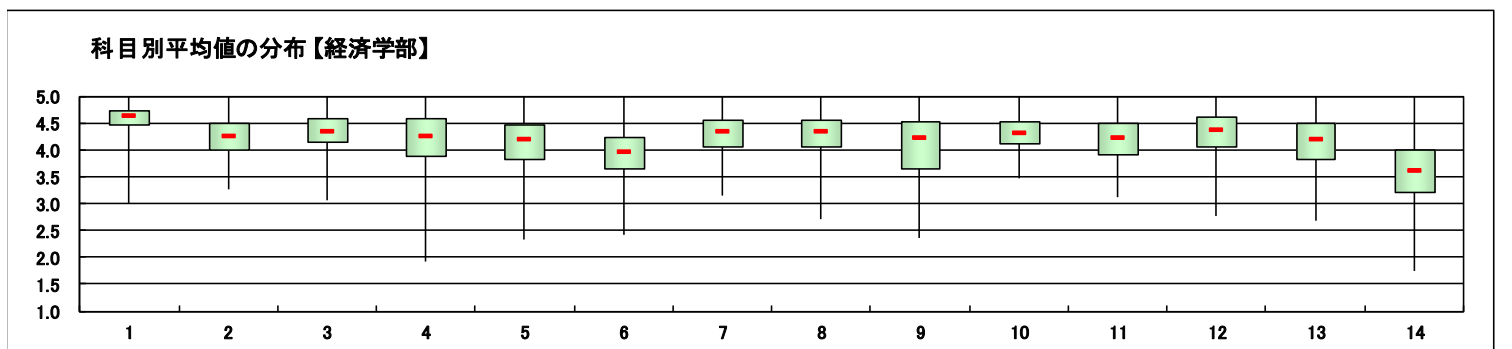
スポーツ・ウェルネス実技の科目のみ回答

15	運動量は十分であった	-	-	0 -	0 -	0 -	0 -	0 -	0	0
16	あなたの身体の健康、体力、生活習慣を見直す機会となった	-	-	0 -	0 -	0 -	0 -	0 -	0	0
17	この授業で新しい人間関係ができた	-	-	0 -	0 -	0 -	0 -	0 -	0	0

※設問18～23は非表示です。



※1 設問12との相関係数 総合的な評価(設問12)の点数と各設問の点数との関連性を表す。1. 0(絶対値)に近いほど両者に強い関連性があることを示す。  
 ※2 設問4「休講または教員の遅刻が多かった」(逆転項目)の点数は、「5 そう思う」・1点 「1 そう思わない」・5点とし、他の設問の点数と大小を逆にして計算をした。  
 ※3 平均値は回答の素データにて算出した。



科目開設部門	文芸学部	実施対象科目数(A)+(B)	784	実施科目数(C)+(D)	719	延べ履修者数	20,802
		実施必須科目数(A)	428	実施科目数(C)	422	延べ回答者数	15,008
		実施任意科目数(B)	356	実施科目数(D)	297		

設問	項目	平均値	設問12との 相関係数※1	回答数(人)／回答率(%)					有効 回答数	無答・ 無効数
				5	4	3	2	1		
1	この授業によく出席した 出席率 ⑤90%以上 ④89~80% ③79~70% ②69~50% ①49%以下	4.54	0.15	9,310 65.3	3,546 24.9	1,172 8.2	183 1.3	40 0.3	14,251	757
2	授業中意欲的に取り組んだ(ノートをとる等)	4.21	0.39	6,552 44.4	5,497 37.3	2,083 14.1	508 3.4	107 0.7	14,747	261
3	教員は授業時間を有効に利用した	4.42	0.63	8,604 58.4	4,447 30.2	1,184 8.0	334 2.3	175 1.2	14,744	264
4	休講または教員の遅刻が多かった ※2	4.41	0.22	528 3.6	731 5.0	1,172 8.0	1,993 13.5	10,291 69.9	14,715	293
5	教員の話し方は明瞭であった	4.34	0.63	8,227 55.9	4,220 28.7	1,527 10.4	519 3.5	216 1.5	14,709	299
6	この授業のレベルはあなたにとって適切であった	4.15	0.63	6,413 43.5	5,188 35.2	2,334 15.8	624 4.2	190 1.3	14,749	259
7	教員は教室内が学習にふさわしい状態に保たれるよう心掛けた	4.40	0.63	8,353 56.6	4,478 30.3	1,518 10.3	305 2.1	101 0.7	14,755	253
8	授業への教員の熱意を感じた	4.50	0.67	9,138 62.0	4,201 28.5	1,132 7.7	205 1.4	74 0.5	14,750	258
9	教員は発言・議論等授業参加を積極的に促した	4.17	0.42	7,783 52.8	3,540 24.0	2,109 14.3	783 5.3	534 3.6	14,749	259
10	シラバスと内容が一致していた	4.44	0.61	8,696 59.1	4,094 27.8	1,695 11.5	154 1.0	73 0.5	14,712	296
11	この分野の関心と学力が得られた	4.34	0.77	7,776 52.7	4,934 33.5	1,494 10.1	360 2.4	186 1.3	14,750	258
12	総合的にこの授業を評価できる	4.44		8,667 59.0	4,435 30.2	1,180 8.0	277 1.9	139 0.9	14,698	310

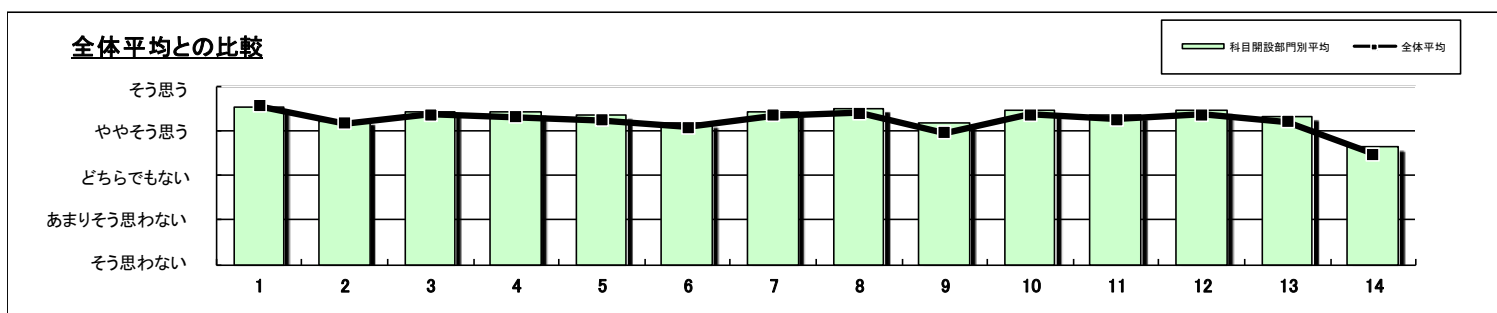
スポーツ・ウエルネス実技以外の科目のみ回答

13	教員の板書、スライド等の文字は読みやすかった	4.31	0.59	5,998 53.4	3,326 29.6	1,382 12.3	398 3.5	118 1.1	11,222	3,786
14	予習または復習をよくした	3.63	0.38	3,120 28.3	3,157 28.6	2,962 26.9	1,085 9.8	706 6.4	11,030	3,978

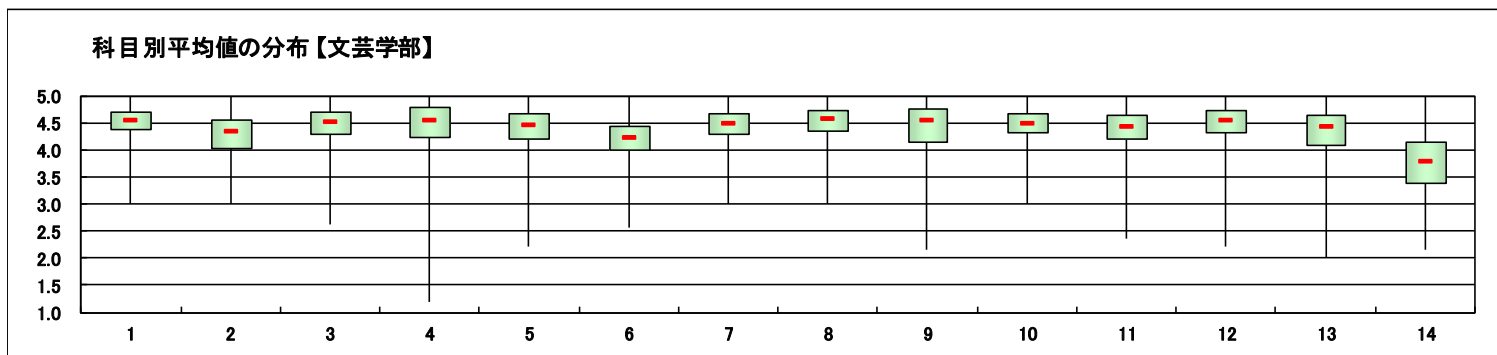
スポーツ・ウエルネス実技の科目のみ回答

15	運動量は十分であった	-	-	0 -	0 -	0 -	0 -	0 -	0	0
16	あなたの身体の健康、体力、生活習慣を見直す機会となった	-	-	0 -	0 -	0 -	0 -	0 -	0	0
17	この授業で新しい人間関係ができた	-	-	0 -	0 -	0 -	0 -	0 -	0	0

※設問18~23は非表示です。



※1 設問12との相関係数 総合的な評価(設問12)の点数と各設問の点数との関連性を表す。1. 0(絶対値)に近いほど両者に強い関連性があることを示す。  
 ※2 設問4「休講または教員の遅刻が多かった」(逆転項目)の点数は、「5 そう思う」・1点 「1 そう思わない」・5点とし、他の設問の点数と大小を逆にして計算をした。  
 ※3 平均値は回答の素データにて算出した。



科目開設部門	法学部	実施対象科目数(A)+(B)	246	実施科目数(C)+(D)	206	延べ履修者数	12,272
		実施必須科目数(A)	165	実施科目数(C)	158	延べ回答者数	6,222
		実施任意科目数(B)	81	実施科目数(D)	48		

設問	項目	平均値	設問12との相関係数※1	回答数(人)／回答率(%)					有効回答数	無答・無効数
				5	4	3	2	1		
1	この授業によく出席した 出席率 ⑤90%以上 ④89~80% ③79~70% ②69~50% ①49%以下	4.53	0.18	3,911 68.7	1,144 20.1	454 8.0	133 2.3	52 0.9	5,694	528
2	授業中意欲的に取り組んだ(ノートをとる等)	4.15	0.41	2,689 44.9	2,001 33.4	948 15.8	232 3.9	123 2.1	5,993	229
3	教員は授業時間を有効に利用した	4.34	0.61	3,277 54.7	1,802 30.1	669 11.2	164 2.7	80 1.3	5,992	230
4	休講または教員の遅刻が多かった ※2	4.17	0.25	331 5.5	415 6.9	762 12.7	874 14.6	3,597 60.2	5,979	243
5	教員の話し方は明瞭であった	4.20	0.63	3,071 51.3	1,650 27.5	854 14.3	254 4.2	161 2.7	5,990	232
6	この授業のレベルはあなたにとって適切であった	4.05	0.62	2,329 38.8	2,079 34.7	1,221 20.4	277 4.6	92 1.5	5,998	224
7	教員は教室内で学習にふさわしい状態に保たれるよう心掛けた	4.33	0.66	3,187 53.1	1,850 30.8	771 12.8	140 2.3	58 1.0	6,006	216
8	授業への教員の熱意を感じた	4.37	0.71	3,311 55.2	1,824 30.4	696 11.6	117 1.9	55 0.9	6,003	219
9	教員は発言・議論等授業参加を積極的に促した	3.73	0.36	2,357 39.3	1,285 21.4	1,294 21.6	484 8.1	577 9.6	5,997	225
10	シラバスと内容が一致していた	4.35	0.65	3,265 54.4	1,715 28.6	907 15.1	79 1.3	31 0.5	5,997	225
11	この分野の関心と学力が得られた	4.22	0.79	2,854 47.6	1,977 33.0	921 15.4	140 2.3	106 1.8	5,998	224
12	総合的にこの授業を評価できる	4.36		3,324 55.5	1,796 30.0	650 10.9	131 2.2	84 1.4	5,985	237

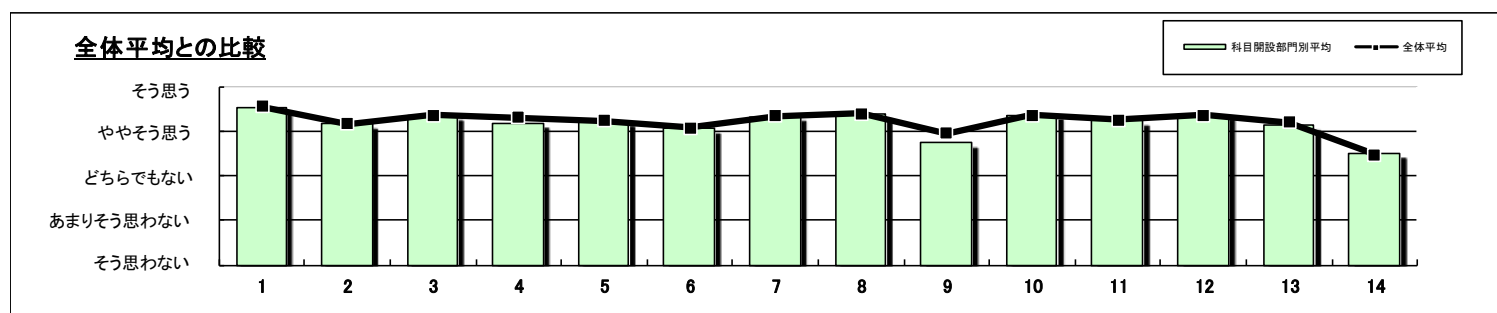
スポーツ・ウエルネス実技以外の科目のみ回答

13	教員の板書、スライド等の文字は読みやすかった	4.12	0.65	2,042 47.7	1,212 28.3	646 15.1	234 5.5	143 3.3	4,277	1,945
14	予習または復習をよくした	3.50	0.40	1,122 26.8	1,007 24.1	1,218 29.1	486 11.6	347 8.3	4,180	2,042

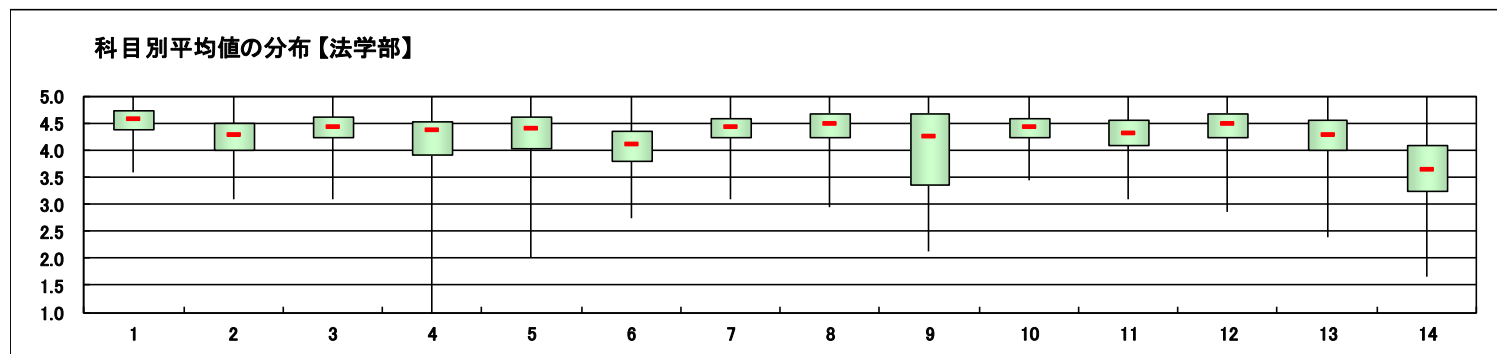
スポーツ・ウエルネス実技の科目のみ回答

15	運動量は十分であった	-	-	0 -	0 -	0 -	0 -	0 -	0	0
16	あなたの身体の健康、体力、生活習慣を見直す機会となった	-	-	0 -	0 -	0 -	0 -	0 -	0	0
17	この授業で新しい人間関係ができた	-	-	0 -	0 -	0 -	0 -	0 -	0	0

※設問18~23は非表示です。



※1 設問12との相関係数 総合的な評価(設問12)の点数と各設問の点数との関連性を表す。1. 0(絶対値)に近いほど両者に強い関連性があることを示す。  
 ※2 設問4「休講または教員の遅刻が多かった」(逆転項目)の点数は、「5 そう思う」・1点 「1 そう思わない」・5点とし、他の設問の点数と大小を逆に計算した。  
 ※3 平均値は回答の素データにて算出した。



科目開設部門	社会イノベーション学部	実施対象科目数(A)+(B)	351	実施科目数(C)+(D)	301	延べ履修者数	12,329
		実施必須科目数(A)	231	実施科目数(C)	230	延べ回答者数	8,445
		実施任意科目数(B)	120	実施科目数(D)	71		

設問	項目	平均値	設問12との相関係数※1	回答数(人)／回答率(%)					有効回答数	無答・無効数
				5	4	3	2	1		
1	この授業によく出席した 出席率 ⑤90%以上 ④89~80% ③79~70% ②69~50% ①49%以下	4.55	0.17	5,127 66.8	1,796 23.4	596 7.8	127 1.7	24 0.3	7,670	775
2	授業中意欲的に取り組んだ(ノートをとる等)	4.10	0.42	3,362 41.3	2,905 35.7	1,338 16.4	399 4.9	133 1.6	8,137	308
3	教員は授業時間を有効に利用した	4.28	0.61	4,137 50.9	2,642 32.5	966 11.9	261 3.2	117 1.4	8,123	322
4	休講または教員の遅刻が多かった ※2	4.16	0.23	376 4.6	613 7.6	982 12.1	1,486 18.3	4,650 57.4	8,107	338
5	教員の話し方は明瞭であった	4.20	0.65	3,923 48.4	2,541 31.4	1,147 14.2	331 4.1	160 2.0	8,102	343
6	この授業のレベルはあなたにとって適切であった	4.06	0.63	3,248 39.9	2,814 34.6	1,531 18.8	434 5.3	108 1.3	8,135	310
7	教員は教室内で学習にふさわしい状態に保たれるよう心掛けた	4.28	0.65	4,041 49.6	2,667 32.8	1,158 14.2	224 2.8	51 0.6	8,141	304
8	授業への教員の熱意を感じた	4.33	0.70	4,258 52.3	2,581 31.7	1,078 13.3	160 2.0	58 0.7	8,135	310
9	教員は発言・議論等授業参加を積極的に促した	3.98	0.53	3,596 44.2	2,124 26.1	1,417 17.4	647 8.0	347 4.3	8,131	314
10	シラバスと内容が一致していた	4.31	0.67	4,106 50.6	2,604 32.1	1,279 15.7	100 1.2	33 0.4	8,122	323
11	この分野の関心と学力が得られた	4.21	0.80	3,776 46.5	2,798 34.4	1,166 14.4	259 3.2	124 1.5	8,123	322
12	総合的にこの授業を評価できる	4.34		4,285 52.9	2,611 32.3	939 11.6	176 2.2	85 1.0	8,096	349

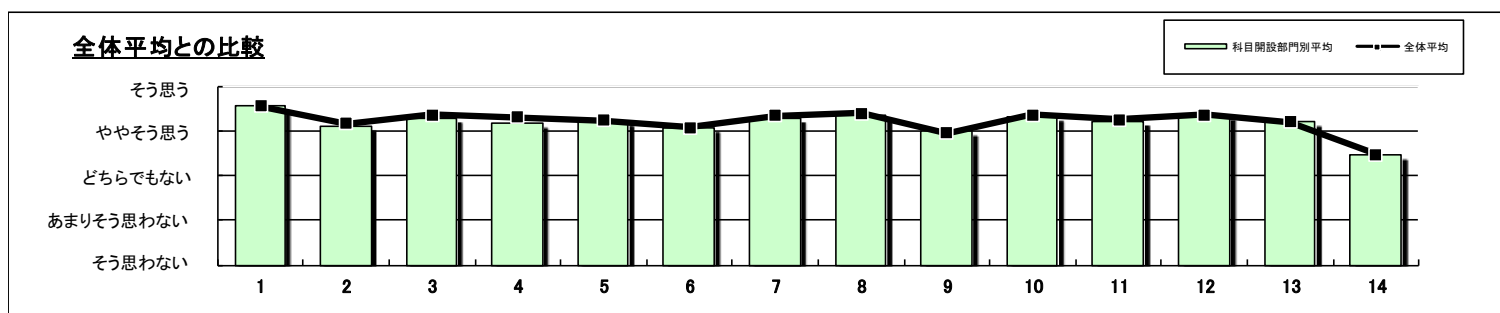
スポーツ・ウエルネス実技以外の科目のみ回答

13	教員の板書、スライド等の文字は読みやすかった	4.20	0.65	2,946 48.9	1,827 30.3	870 14.4	272 4.5	114 1.9	6,029	2,416
14	予習または復習をよくした	3.45	0.44	1,488 25.3	1,501 25.6	1,594 27.1	758 12.9	533 9.1	5,874	2,571

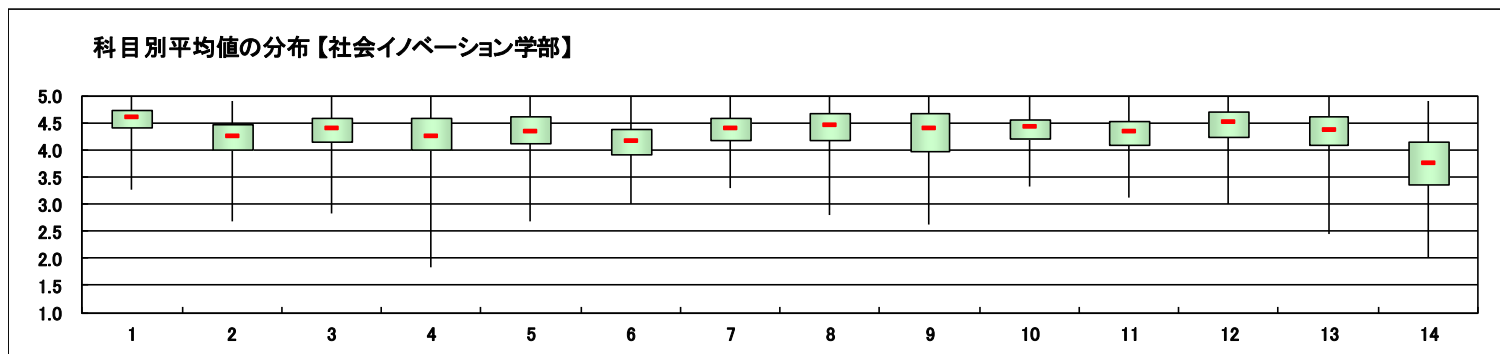
スポーツ・ウエルネス実技の科目のみ回答

15	運動量は十分であった	-	-	0 -	0 -	0 -	0 -	0 -	0	0
16	あなたの身体の健康、体力、生活習慣を見直す機会となった	-	-	0 -	0 -	0 -	0 -	0 -	0	0
17	この授業で新しい人間関係ができた	-	-	0 -	0 -	0 -	0 -	0 -	0	0

※設問18~23は非表示です。



※1 設問12との相関係数 総合的な評価(設問12)の点数と各設問の点数との関連性を表す。1. 0(絶対値)に近いほど両者に強い関連性があることを示す。  
 ※2 設問4「休講または教員の遅刻が多かった」(逆転項目)の点数は、「5 そう思う」・1点 「1 そう思わない」・5点とし、他の設問の点数と大小を逆にして計算をした。  
 ※3 平均値は回答の素データにて算出した。





科目開設部門	全学共通教育	実施対象科目数(A)+(B)	290	実施科目数(C)+(D)	273	延べ履修者数	15,555
		実施必須科目数(A)	189	実施科目数(C)	187	延べ回答者数	7,472
		実施任意科目数(B)	101	実施科目数(D)	86		

設問	項目	平均値	設問12との相関係数※1	回答数(人)／回答率(%)					有効回答数	無答・無効数
				5	4	3	2	1		
1	この授業によく出席した 出席率 ⑤90%以上 ④89~80% ③79~70% ②69~50% ①49%以下	4.55	0.15	4,557 66.8	1,649 24.2	477 7.0	100 1.5	35 0.5	6,818	654
2	授業中意欲的に取り組んだ(ノートをとる等)	4.09	0.40	2,993 42.0	2,429 34.1	1,186 16.7	361 5.1	150 2.1	7,119	353
3	教員は授業時間を有効に利用した	4.37	0.66	4,008 56.3	2,112 29.7	696 9.8	199 2.8	99 1.4	7,114	358
4	休講または教員の遅刻が多かった ※2	4.40	0.24	258 3.6	338 4.7	617 8.7	987 13.9	4,917 69.1	7,117	355
5	教員の話し方は明瞭であった	4.25	0.66	3,737 52.5	2,021 28.4	885 12.4	309 4.3	160 2.2	7,112	360
6	この授業のレベルはあなたにとって適切であった	4.11	0.67	3,096 43.4	2,324 32.6	1,220 17.1	356 5.0	138 1.9	7,134	338
7	教員は教室内で学習にふさわしい状態に保たれるよう心掛けた	4.34	0.64	3,867 54.2	2,147 30.1	860 12.1	177 2.5	85 1.2	7,136	336
8	授業への教員の熱意を感じた	4.41	0.65	4,069 57.1	2,113 29.6	771 10.8	121 1.7	55 0.8	7,129	343
9	教員は発言・議論等授業参加を積極的に促した	3.74	0.44	2,805 39.3	1,522 21.3	1,556 21.8	654 9.2	592 8.3	7,129	343
10	シラバスと内容が一致していた	4.35	0.66	3,952 55.5	2,024 28.4	936 13.2	113 1.6	91 1.3	7,116	356
11	この分野の関心と学力が得られた	4.27	0.81	3,593 50.4	2,342 32.9	858 12.0	218 3.1	116 1.6	7,127	345
12	総合的にこの授業を評価できる	4.35		3,909 55.0	2,165 30.5	766 10.8	168 2.4	98 1.4	7,106	366

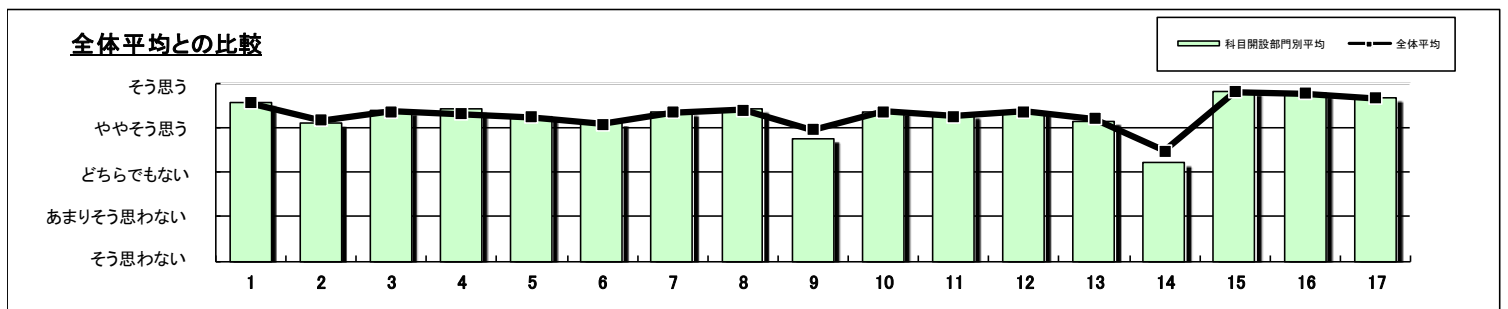
スポーツ・ウエルネス実技以外の科目のみ回答

13	教員の板書、スライド等の文字は読みやすかった	4.13	0.62	2,413 47.7	1,455 28.8	761 15.0	289 5.7	139 2.7	5,057	1,611
14	予習または復習をよくした	3.21	0.38	974 19.6	1,038 20.9	1,630 32.8	694 14.0	636 12.8	4,972	1,696

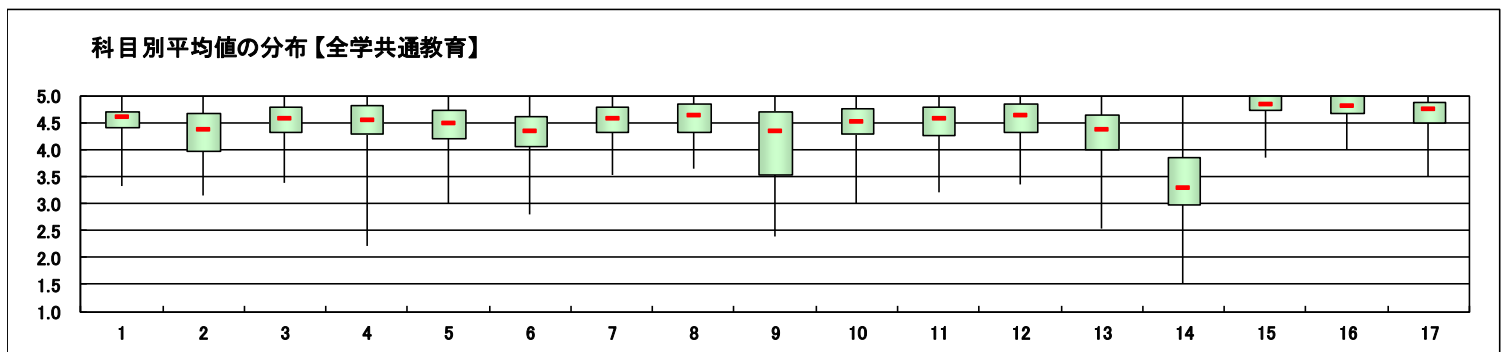
スポーツ・ウエルネス実技の科目のみ回答

15	運動量は十分であった	4.80	0.52	516 84.5	77 12.6	12 2.0	3 0.5	3 0.5	611	193
16	あなたの身体の健康、体力、生活習慣を見直す機会となった	4.76	0.56	514 82.5	82 13.2	17 2.7	5 0.8	5 0.8	623	181
17	この授業で新しい人間関係ができた	4.66	0.37	479 77.0	95 15.3	31 5.0	11 1.8	6 1.0	622	182

※設問18~23は非表示です。



※1 設問12との相関係数 総合的な評価(設問12)の点数と各設問の点数との関連性を表す。1. 0(絶対値)に近いほど両者に強い関連性があることを示す。  
 ※2 設問4「休講または教員の遅刻が多かった」(逆転項目)の点数は、「5 そう思う」・1点 「1 そう思わない」・5点とし、他の設問の点数と大小を逆にして計算をした。  
 ※3 平均値は回答の素データにて算出した。



科目開設部門	全学共通教育(国際センター)	実施対象科目数(A)+(B)	50	実施科目数(C)+(D)	38	延べ履修者数	326
		実施必須科目数(A)	13	実施科目数(C)	12	延べ回答者数	229
		実施任意科目数(B)	37	実施科目数(D)	26		

設問	項目	平均値	設問12との相関係数※1	回答数(人)／回答率(%)					有効回答数	無答・無効数
				5	4	3	2	1		
1	この授業によく出席した 出席率 ⑤90%以上 ④89~80% ③79~70% ②69~50% ①49%以下	4.61	0.19	147 69.7	49 23.2	13 6.2	1 0.5	1 0.5	211	18
2	授業中意欲的に取り組んだ(ノートをとる等)	4.56	0.49	147 68.1	49 22.7	16 7.4	3 1.4	1 0.5	216	13
3	教員は授業時間を有効に利用した	4.74	0.44	170 78.7	39 18.1	5 2.3	1 0.5	1 0.5	216	13
4	休講または教員の遅刻が多かった ※2	4.49	0.09	15 6.9	5 2.3	9 4.2	17 7.9	170 78.7	216	13
5	教員の話し方は明瞭であった	4.80	0.31	179 82.9	32 14.8	4 1.9	0 0.0	1 0.5	216	13
6	この授業のレベルはあなたにとって適切であった	4.43	0.48	129 59.7	57 26.4	26 12.0	2 0.9	2 0.9	216	13
7	教員は教室内で学習にふさわしい状態に保たれるよう心掛けた	4.79	0.41	178 82.4	30 13.9	8 3.7	0 0.0	0 0.0	216	13
8	授業への教員の熱意を感じた	4.88	0.38	191 88.4	23 10.6	2 0.9	0 0.0	0 0.0	216	13
9	教員は発言・議論等授業参加を積極的に促した	4.83	0.43	186 86.5	24 11.2	3 1.4	2 0.9	0 0.0	215	14
10	シラバスと内容が一致していた	4.74	0.20	176 81.9	25 11.6	13 6.0	0 0.0	1 0.5	215	14
11	この分野の関心と学力が得られた	4.65	0.65	157 72.7	44 20.4	13 6.0	2 0.9	0 0.0	216	13
12	総合的にこの授業を評価できる	4.79		175 81.8	33 15.4	6 2.8	0 0.0	0 0.0	214	15

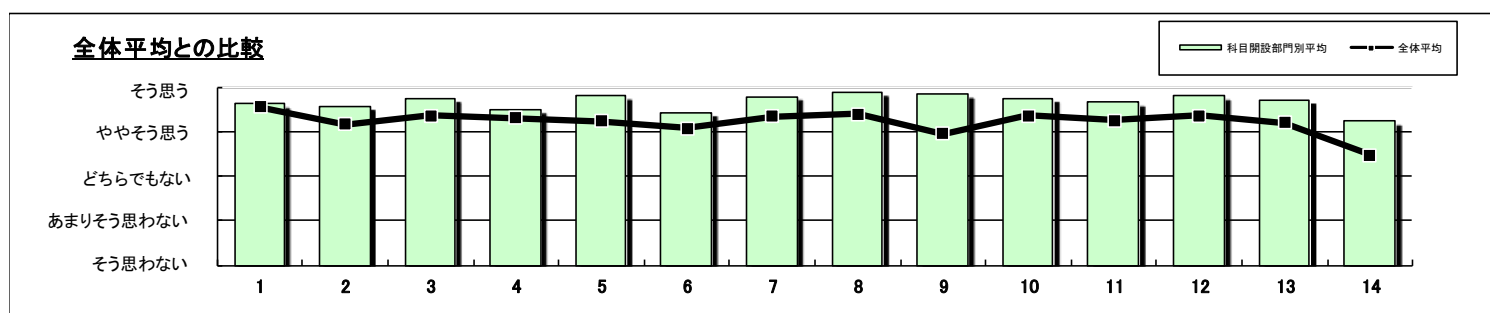
スポーツ・ウエルネス実技以外の科目のみ回答

13	教員の板書、スライド等の文字は読みやすかった	4.71	0.32	119 77.3	26 16.9	8 5.2	1 0.6	0 0.0	154	75
14	予習または復習をよくした	4.22	0.14	69 45.1	57 37.3	20 13.1	6 3.9	1 0.7	153	76

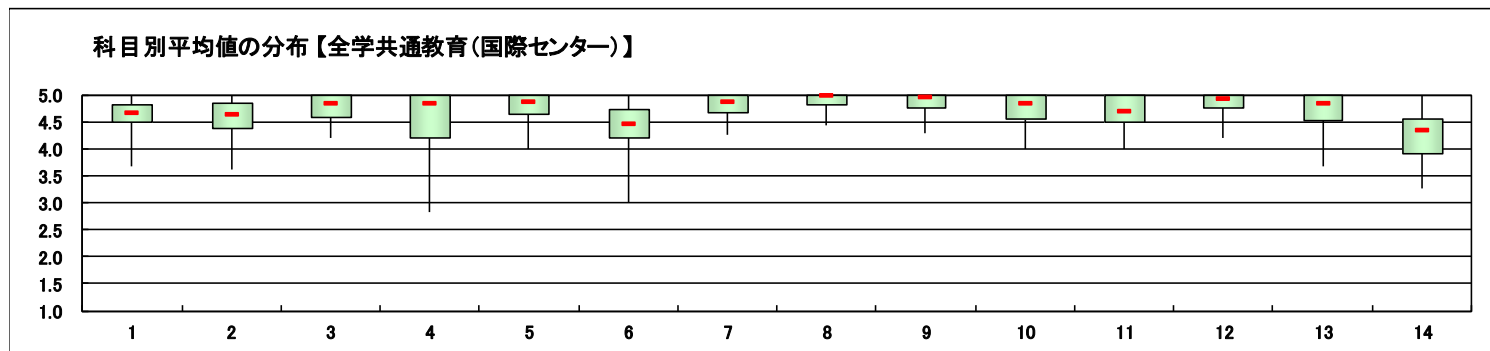
スポーツ・ウエルネス実技の科目のみ回答

15	運動量は十分であった	-	-	0 -	0 -	0 -	0 -	0 -	0	0
16	あなたの身体の健康、体力、生活習慣を見直す機会となった	-	-	0 -	0 -	0 -	0 -	0 -	0	0
17	この授業で新しい人間関係ができた	-	-	0 -	0 -	0 -	0 -	0 -	0	0

※設問18~23は非表示です。



※1 設問12との相関係数 総合的な評価(設問12)の点数と各設問の点数との関連性を表す。1.0(絶対値)に近いほど両者に強い関連性があることを示す。  
 ※2 設問4「休講または教員の遅刻が多かった」(逆転項目)の点数は、「5 そう思う」・1点 「1 そう思わない」・5点とし、他の設問の点数と大小を逆にして計算をした。  
 ※3 平均値は回答の素データにて算出した。



科目開設部門	全学共通教育(キャリアセンター)	実施対象科目数(A)+(B)	28	実施科目数(C)+(D)	24	延べ履修者数	672
		実施必須科目数(A)	12	実施科目数(C)	12	延べ回答者数	540
		実施任意科目数(B)	16	実施科目数(D)	12		

設問	項目	平均値	設問12との相関係数※1	回答数(人)／回答率(%)					有効回答数	無答・無効数
				5	4	3	2	1		
1	この授業によく出席した 出席率 ⑤90%以上 ④89~80% ③79~70% ②69~50% ①49%以下	4.67	0.09	370 73.1	108 21.3	25 4.9	2 0.4	1 0.2	506	34
2	授業中意欲的に取り組んだ(ノートをとる等)	4.22	0.54	242 45.7	186 35.2	82 15.5	13 2.5	6 1.1	529	11
3	教員は授業時間を有効に利用した	4.44	0.60	330 62.0	139 26.1	38 7.1	16 3.0	9 1.7	532	8
4	休講または教員の遅刻が多かった ※2	4.62	0.16	15 2.8	11 2.1	30 5.6	47 8.8	429 80.6	532	8
5	教員の話し方は明瞭であった	4.30	0.69	310 58.3	122 22.9	63 11.8	23 4.3	14 2.6	532	8
6	この授業のレベルはあなたにとって適切であった	4.26	0.67	266 49.8	166 31.1	82 15.4	17 3.2	3 0.6	534	6
7	教員は教室内が学習にふさわしい状態に保たれるよう心掛けた	4.45	0.74	328 61.4	137 25.7	51 9.6	15 2.8	3 0.6	534	6
8	授業への教員の熱意を感じた	4.51	0.72	358 67.2	114 21.4	42 7.9	11 2.1	8 1.5	533	7
9	教員は発言・議論等授業参加を積極的に促した	4.56	0.54	365 68.4	113 21.2	46 8.6	8 1.5	2 0.4	534	6
10	シラバスと内容が一致していた	4.48	0.67	333 62.5	137 25.7	53 9.9	7 1.3	3 0.6	533	7
11	この分野の関心と学力が得られた	4.39	0.82	300 56.3	164 30.8	50 9.4	15 2.8	4 0.8	533	7
12	総合的にこの授業を評価できる	4.42		332 62.4	118 22.2	63 11.8	9 1.7	10 1.9	532	8

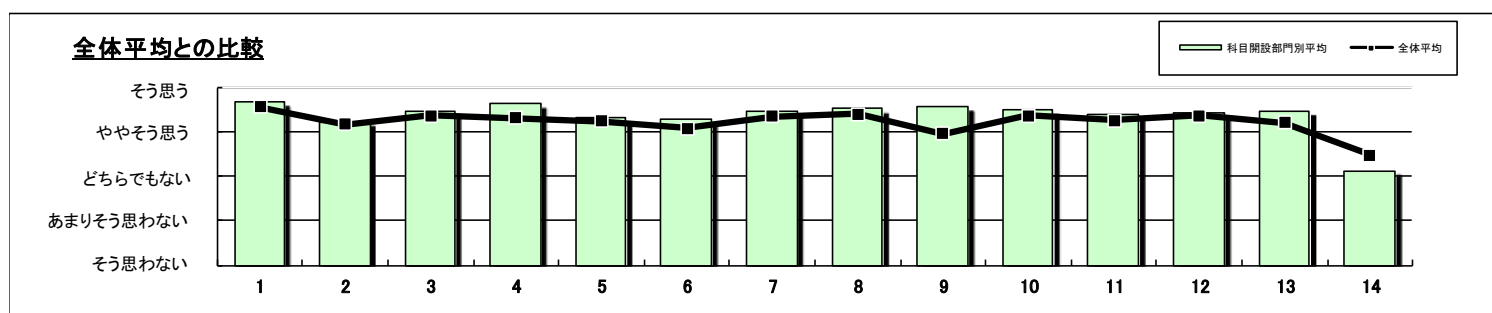
スポーツ・ウエルネス実技以外の科目のみ回答

13	教員の板書、スライド等の文字は読みやすかった	4.47	0.66	272 62.4	113 25.9	37 8.5	10 2.3	4 0.9	436	104
14	予習または復習をよくした	3.12	0.42	81 18.8	79 18.3	146 33.9	62 14.4	63 14.6	431	109

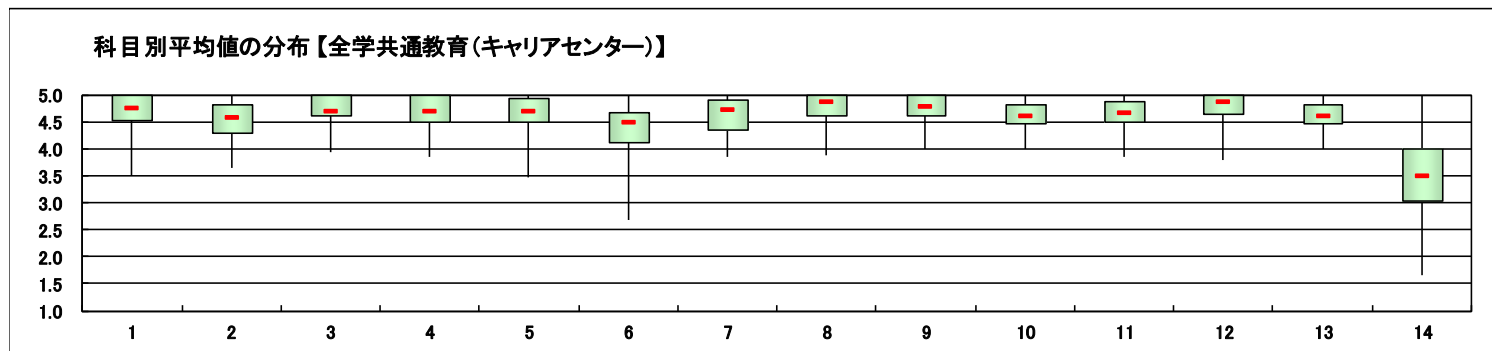
スポーツ・ウエルネス実技の科目のみ回答

15	運動量は十分であった	-	-	0 -	0 -	0 -	0 -	0 -	0	0
16	あなたの身体の健康、体力、生活習慣を見直す機会となった	-	-	0 -	0 -	0 -	0 -	0 -	0	0
17	この授業で新しい人間関係ができた	-	-	0 -	0 -	0 -	0 -	0 -	0	0

※設問18~23は非表示です。



※1 設問12との相関係数 総合的な評価(設問12)の点数と各設問の点数との関連性を表す。1.0(絶対値)に近いほど両者に強い関連性があることを示す。  
 ※2 設問4「休講または教員の遅刻が多かった」(逆転項目)の点数は、「5 そう思う」・1点 「1 そう思わない」・5点とし、他の設問の点数と大小を逆にして計算をした。  
 ※3 平均値は回答の素データにて算出した。



科目開設部門	学芸員	実施対象科目数(A)+(B)	18	実施科目数(C)+(D)	16	延べ履修者数	534
		実施必須科目数(A)	13	実施科目数(C)	13	延べ回答者数	255
		実施任意科目数(B)	5	実施科目数(D)	3		

設問	項目	平均値	設問12との 相関係数※1	回答数(人)／回答率(%)					有効 回答数	無答・ 無効数
				5	4	3	2	1		
1	この授業によく出席した 出席率 ⑤90%以上 ④89～80% ③79～70% ②69～50% ①49%以下	4.42	0.09	150 60.5	68 27.4	18 7.3	7 2.8	5 2.0	248	7
2	授業中意欲的に取り組んだ(ノートをとる等)	4.02	0.47	83 32.8	109 43.1	48 19.0	10 4.0	3 1.2	253	2
3	教員は授業時間を有効に利用した	4.44	0.52	150 60.0	68 27.2	27 10.8	1 0.4	4 1.6	250	5
4	休講または教員の遅刻が多かった ※2	4.60	0.19	6 2.4	6 2.4	17 6.7	26 10.3	198 78.3	253	2
5	教員の話し方は明瞭であった	4.52	0.63	161 64.4	67 26.8	17 6.8	2 0.8	3 1.2	250	5
6	この授業のレベルはあなたにとって適切であった	4.30	0.68	116 45.8	102 40.3	31 12.3	4 1.6	0 0.0	253	2
7	教員は教室内で学習にふさわしい状態に保たれるよう心掛けた	4.45	0.68	147 58.1	75 29.6	30 11.9	1 0.4	0 0.0	253	2
8	授業への教員の熱意を感じた	4.56	0.73	164 64.8	71 28.1	15 5.9	2 0.8	1 0.4	253	2
9	教員は発言・議論等授業参加を積極的に促した	3.28	0.24	76 30.0	39 15.4	62 24.5	32 12.6	44 17.4	253	2
10	シラバスと内容が一致していた	4.41	0.52	139 55.6	80 32.0	27 10.8	2 0.8	2 0.8	250	5
11	この分野の関心と学力が得られた	4.42	0.75	148 58.5	73 28.9	25 9.9	5 2.0	2 0.8	253	2
12	総合的にこの授業を評価できる	4.46		146 58.2	79 31.5	22 8.8	4 1.6	0 0.0	251	4

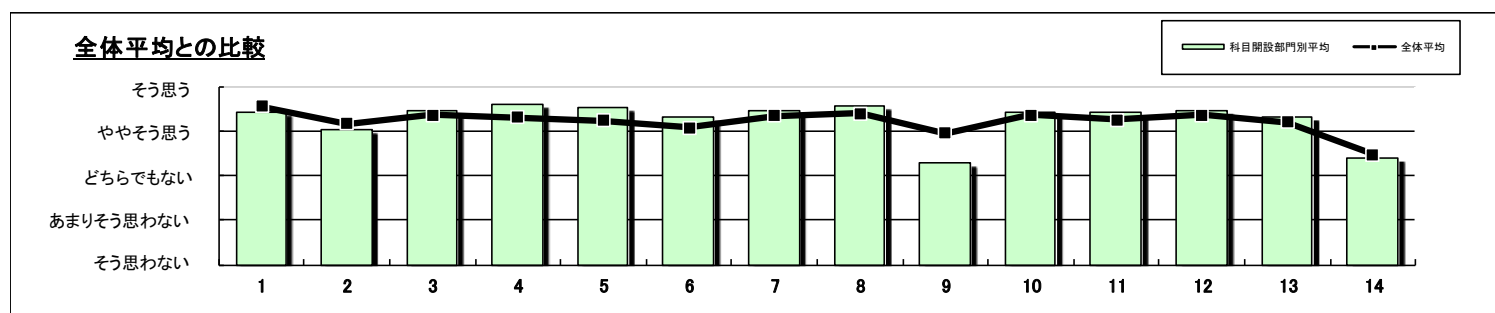
スポーツ・ウエルネス実技以外の科目のみ回答

13	教員の板書、スライド等の文字は読みやすかった	4.32	0.34	100 52.6	58 30.5	27 14.2	2 1.1	3 1.6	190	65
14	予習または復習をよくした	3.40	0.28	32 17.0	58 30.9	61 32.4	27 14.4	10 5.3	188	67

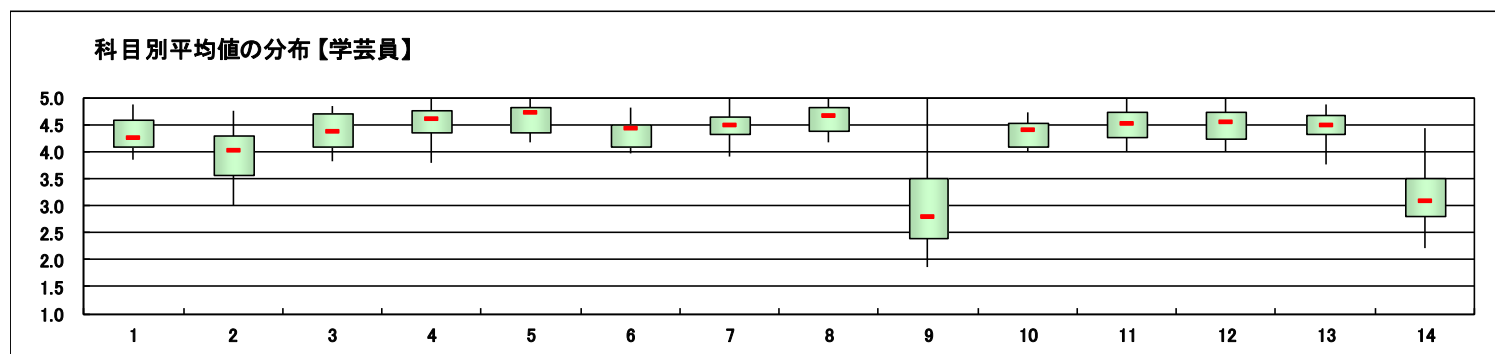
スポーツ・ウエルネス実技の科目のみ回答

15	運動量は十分であった	-	-	0 -	0 -	0 -	0 -	0 -	0	0
16	あなたの身体の健康、体力、生活習慣を見直す機会となった	-	-	0 -	0 -	0 -	0 -	0 -	0	0
17	この授業で新しい人間関係ができた	-	-	0 -	0 -	0 -	0 -	0 -	0	0

※設問18～23は非表示です。



※1 設問12との相関係数 総合的な評価(設問12)の点数と各設問の点数との関連性を表す。1. 0(絶対値)に近いほど両者に強い関連性があることを示す。  
 ※2 設問4「休講または教員の遅刻が多かった」(逆転項目)の点数は、「5 そう思う」・1点 「1 そう思わない」・5点とし、他の設問の点数と大小を逆にして計算をした。  
 ※3 平均値は回答の素データにて算出した。



# 【大学院】

## 概要・全体

学生からの授業の総合評価である設問12「総合的にこの授業を評価できる」に対する回答をみると、全科目の平均値が5点満点で前期：4.93 後期：4.94とかなり評価が高いということがわかった（図7）。

また、各設問ごとの平均値は前・後期で類似した傾向であることがわかった。

その他の設問の平均値も高く、大学院の授業に関しては学生の満足度も高いと思われる。

設問12「総合的にこの授業を評価できる」とプラスの相関係数が高い（相関関係が強い）のは、設問7「教員は教室内が学習にふさわしい状態に保たれるよう心掛けた」（後期）、設問11「この分野の関心と学力が得られた」（後期）であった（図8）。

図7 各設問の回答平均値【全体】

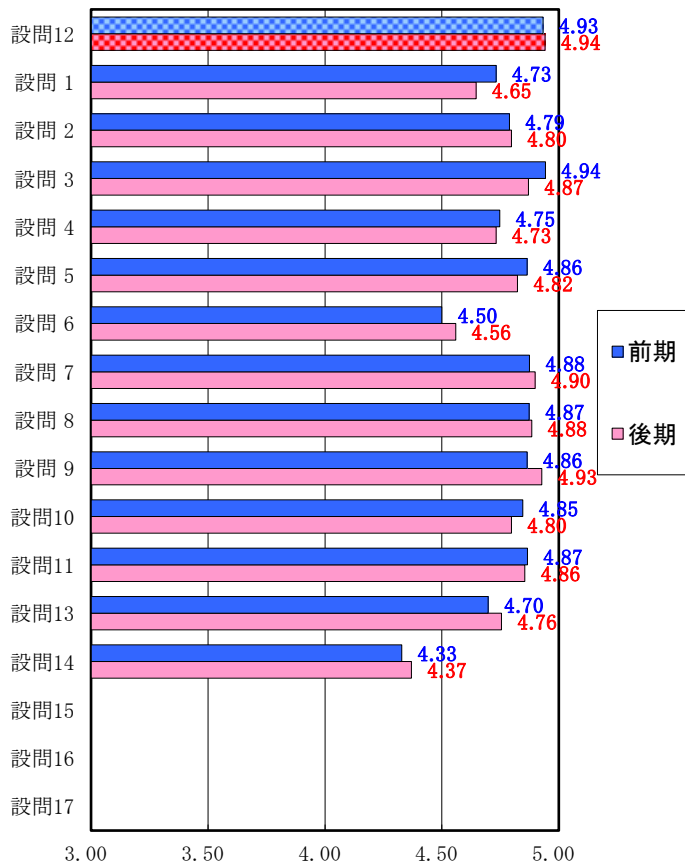
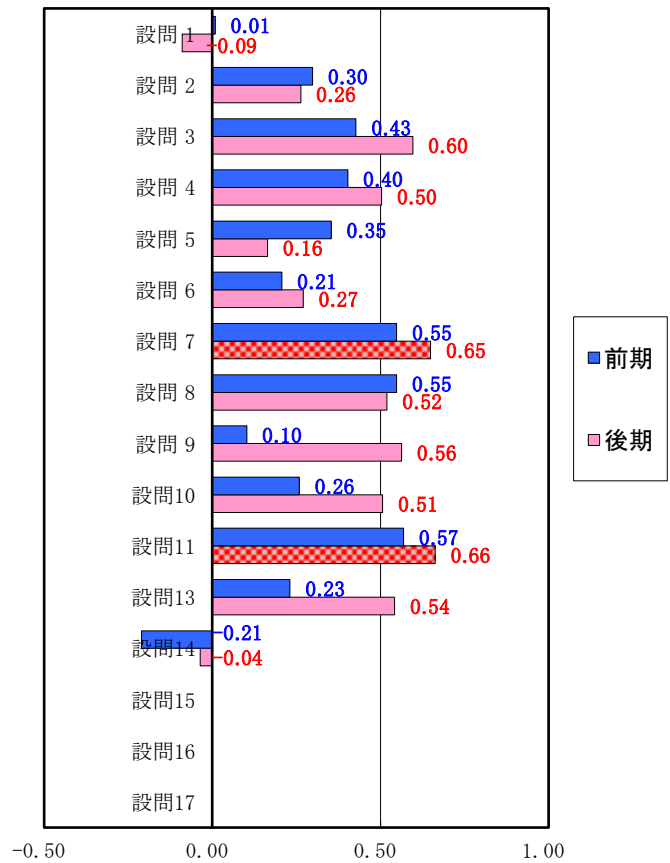


図8 「総合的にこの授業を評価できる」の回答と各設問の回答との相関係数【全体】  
（※ 1.0(絶対値)に近いほど両者に強い関連性があることを示す。）



対象	大学院全体	実施対象科目数(A)+(B)	162	実施科目数(C)+(D)	55	延べ履修者数	207
		実施必須科目数(A)	2	実施科目数(C)	2	延べ回答者数	175
		実施任意科目数(B)	160	実施科目数(D)	53		

設問	項目	平均値	設問12との 相関係数※1	回答数(人)／回答率(%)					有効 回答数	無答・ 無効数
				5	4	3	2	1		
1	この授業によく出席した 出席率 ⑤90%以上 ④89~80% ③79~70% ②69~50% ①49%以下	4.70	-0.04	123 75.9	31 19.1	7 4.3	0 0.0	1 0.6	162	13
2	授業中意欲的に取り組んだ(ノートをとる等)	4.79	0.28	140 80.9	30 17.3	3 1.7	0 0.0	0 0.0	173	2
3	教員は授業時間を有効に利用した	4.91	0.51	159 91.9	13 7.5	1 0.6	0 0.0	0 0.0	173	2
4	休講または教員の遅刻が多かった ※2	4.74	0.45	3 1.8	3 1.8	6 3.5	11 6.5	147 86.5	170	5
5	教員の話し方は明瞭であった	4.85	0.25	154 90.1	13 7.6	1 0.6	1 0.6	2 1.2	171	4
6	この授業のレベルはあなたにとって適切であった	4.52	0.23	104 60.5	55 32.0	12 7.0	1 0.6	0 0.0	172	3
7	教員は教室内が学習にふさわしい状態に保たれるよう心掛けた	4.88	0.58	154 89.0	18 10.4	1 0.6	0 0.0	0 0.0	173	2
8	授業への教員の熱意を感じた	4.88	0.53	153 89.0	17 9.9	2 1.2	0 0.0	0 0.0	172	3
9	教員は発言・議論等授業参加を積極的に促した	4.89	0.28	157 91.3	11 6.4	4 2.3	0 0.0	0 0.0	172	3
10	シラバスと内容が一致していた	4.83	0.38	150 86.7	16 9.2	7 4.0	0 0.0	0 0.0	173	2
11	この分野の関心と学力が得られた	4.86	0.61	151 87.3	20 11.6	2 1.2	0 0.0	0 0.0	173	2
12	総合的にこの授業を評価できる	4.94		162 94.2	9 5.2	1 0.6	0 0.0	0 0.0	172	3

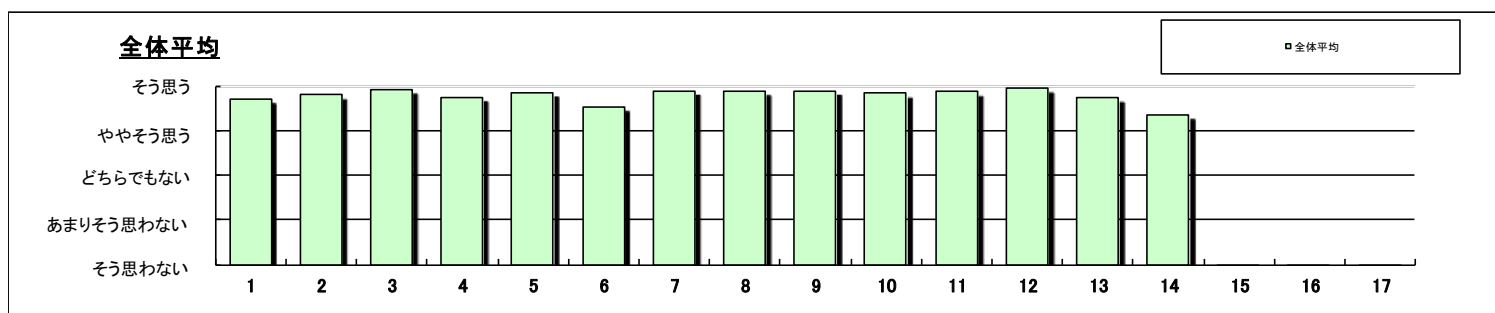
スポーツ・ウエルネス実技以外の科目のみ回答

13	教員の板書、スライド等の文字は読みやすかった	4.72	0.37	90 80.4	13 11.6	9 8.0	0 0.0	0 0.0	112	63
14	予習または復習をよくした	4.35	-0.15	57 53.3	33 30.8	14 13.1	3 2.8	0 0.0	107	68

スポーツ・ウエルネス実技の科目のみ回答

15	運動量は十分であった	-	-	0 -	0 -	0 -	0 -	0 -	0	0
16	あなたの身体の健康、体力、生活習慣を見直す機会となった	-	-	0 -	0 -	0 -	0 -	0 -	0	0
17	この授業で新しい人間関係ができた	-	-	0 -	0 -	0 -	0 -	0 -	0	0

※設問18~23は非表示です。



※1 設問12との相関係数 総合的な評価(設問12)の点数と各設問の点数との関連性を表す。1. 0(絶対値)に近いほど両者に強い関連性があることを示す。  
 ※2 設問4「休講または教員の遅刻が多かった」(逆転項目)の点数は、「5 そう思う」・1点 「1 そう思わない」・5点とし、他の設問の点数と大小を逆にして計算をした。  
 ※3 平均値は回答の素データにて算出した。

